

BAB III

METODE PENELITIAN

A. Rancangan Penelitian

Rancangan penelitian ini menggunakan pendekatan deskriptif kuantitatif. Penelitian ini menggambarkan seberapa baik pasien hipertensi mematuhi pengobatan tekanan darah mereka dengan melakukan wawancara menggunakan kuesioner MMAS-8. Wawancara dengan kuesioner MMAS-8 yaitu wawancara terpimpin secara langsung untuk mengetahui tingkat kepatuhan pasien. Data yang diambil merupakan data primer yaitu dengan wawancara dan observasi secara langsung pasien rawat jalan penderita hipertensi oleh dokter di Puskesmas Ambarawa Kabupaten Pringsewu periode bulan Mei 2025.

B. Subjek Penelitian

1. Populasi Penelitian

Populasi adalah seluruh objek yang menjadi bahan penelitian sesuai dengan karakteristik yang dicari dalam penelitian (Sani, dkk, 2018:34). Populasi yang digunakan pada penelitian ini adalah seluruh pasien rawat penderita hipertensi oleh dokter di Puskesmas Ambarawa Kabupaten Pringsewu Periode Mei 2025.

2. Sampel Penelitian

Sampel adalah bagian yang menunjukkan seperti apa keseluruhan kelompok dan digunakan untuk mempelajari kelompok itu (Sani, dkk, 2018:36). Sampel dalam penelitian ini merupakan pasien yang berobat rawat jalan yang didiagnosa hipertensi oleh dokter di Puskesmas Ambarawa Kabupaten Pringsewu Periode Mei 2025 yang telah memenuhi kriteria inklusi dan eksklusi yang telah ditentukan sebelumnya. Teknik pengambilan sampling yang dilakukan adalah *Quota Sampling*, adalah suatu teknik pengambilan sampling berdasarkan pertimbangan peneliti dengan jumlah yang sudah ditentukan. Pengambilan sampel dihentikan jika sampel sudah memenuhi jumlah yang ditentukan.

a. Kriteria Inklusi

Kriteria inklusi adalah persyaratan umum yang diharapkan peneliti yang dapat memenuhi subjek penelitian (Sani, dkk, 2018:3). Kriteria inklusi pada penelitian ini adalah :

- 1) Pasien dengan diagnosa hipertensi oleh dokter dengan usia minimal 18 tahun yang sudah mengonsumsi obat minimal 1 bulan setelah mendapatkan resep.
- 2) Pasien dengan diagnosa hipertensi oleh dokter yang berobat rawat jalan di Puskesmas Ambarawa Kabupaten Pringsewu Periode Mei 2025.
- 3) Pasien dengan diagnosa hipertensi oleh dokter yang bersedia menjadi responden.

b. Kriteria Eksklusi

Kriteria eksklusi adalah suatu kriteria subjek, dimana subjek tersebut memenuhi kriteria inklusi namun tidak dapat disertakan menjadi subjek penelitian (Sani, dkk, 2018:36). Kriteria eksklusi pada penelitian kali ini adalah:

- 1) Pasien lansia dengan gangguan pendengaran
- 2) Pasien dengan kondisi tunawicara
- 3) Pasien dengan gangguan kejiwaan
- 4) Pasien yang tidak menyelesaikan wawancara

Perhitungan sampel jika populasi diketahui (Amin, Garancang, Abunawas, 2023:25):

$$\text{Rumus : } n = \frac{N}{1+N(e)^2}$$

Keterangan :

n : Ukuran sampel

N : Populasi

e : Persentase kelonggaran ketidakterikatan karena kesalahan pengambilan sampel yang masih diinginkan.

$$n = \frac{N}{1 + N(e^2)}$$

$$n = \frac{60}{1 + 60(0,05^2)}$$

$$n = 52,17 \approx 60$$

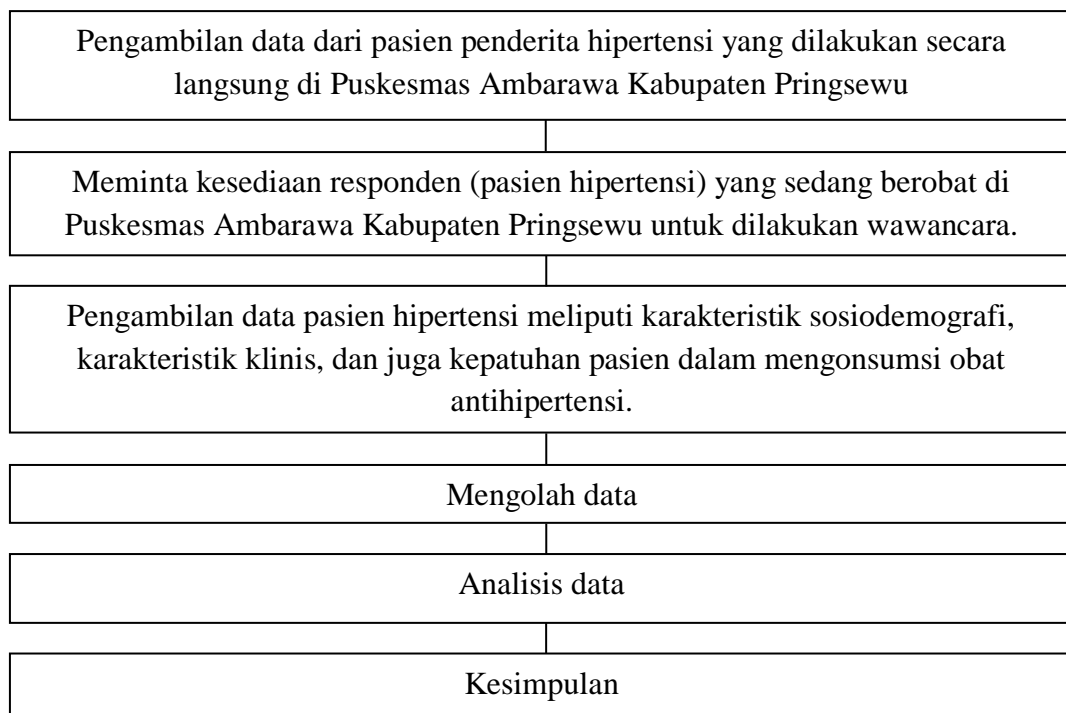
C. Lokasi dan Waktu Penelitian

Penelitian ini dilaksanakan di Puskesmas Ambarawa Kabupaten Pringsewu. Pengambilan data ini dilakukan pada bulan Mei 2025.

D. Pengumpulan Data

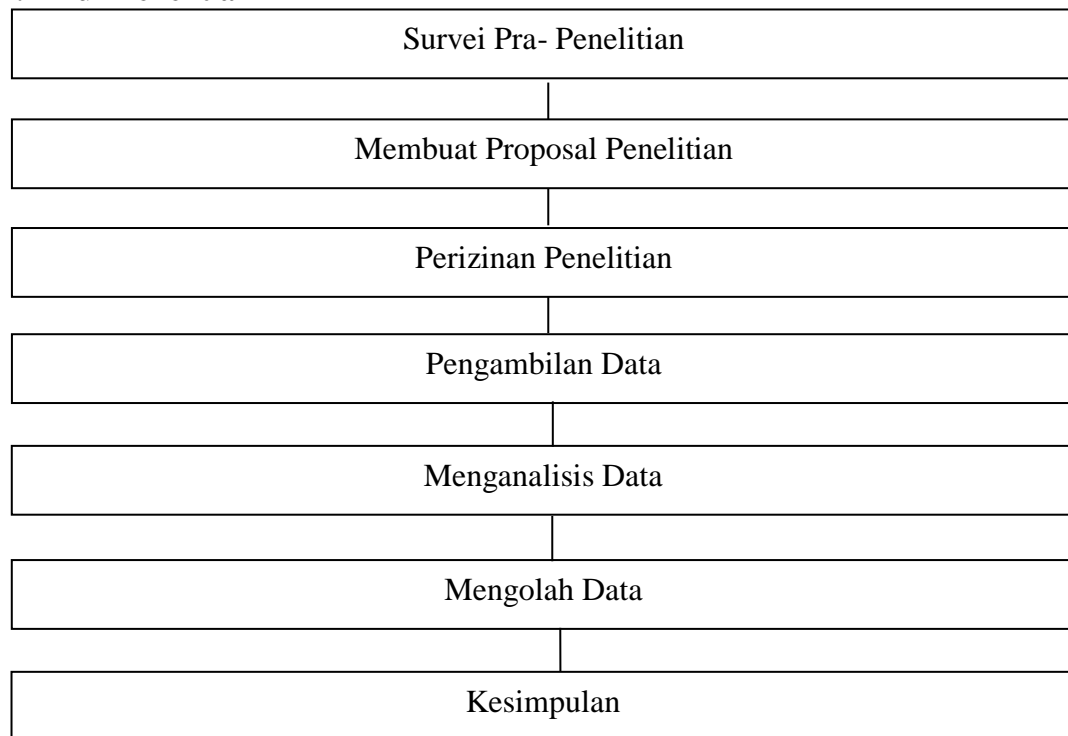
Pengumpulan data terkait kepatuhan minum obat pasien hipertensi dilakukan dengan mengambil data primer dari hasil wawancara dan observasi. Penelitian ini dilakukan menggunakan metode MMAS-8 yaitu wawancara terpimpin menggunakan lembar kuesioner dengan 8 pertanyaan yang sudah disediakan untuk mengukur kepatuhan minum obat pasien. Selain itu, wawancara yang dilakukan meliputi karakteristik sosiodemografi (jenis kelamin, tingkat pendidikan, usia, pekerjaan, pendapatan, dan status pernikahan) dan karakteristik klinis (penyakit penyerta, lama pengobatan, jenis pengobatan, golongan obat yang diminum, jumlah obat antihipertensi yang diambil setiap bulan, dan riwayat efek samping obat). Pengumpulan data dilakukan di Puskesmas Ambarawa Kabupaten Pringsewu periode Mei 2025.

E. Prosedur Kerja Penelitian



Gambar 3.1 Prosedur Kerja Penelitian

F. Alur Penelitian



Gambar 3.2 Alur Penelitian.

G. Pengolahan dan Analisis Data

1. Pengolahan Data

Untuk mengetahui kepatuhan pasien hipertensi di wilayah kerja Puskesmas Ambarawa Kabupaten Pringsewu diperlukan sampel yaitu sebanyak 60 orang. Selanjutnya dilakukan peninjauan semua hasil data responden satu-persatu pada lembar kuesioner MMAS-8 dan hasil wawancara terkait sosiodemografi dan klinis yang telah dilakukan, setelah itu dapat dilakukan pengolahan dan analisis data sebagai berikut :

a. *Editing*

Pemeriksaan kembali data yang telah dikumpulkan untuk melanjutkan langkah selanjutnya. Data yang diperoleh dari hasil lembar wawancara meliputi karakteristik sosiodemografi (jenis kelamin, tingkat pendidikan, usia, pekerjaan, pendapatan, dan status pernikahan) dan karakteristik klinis (penyakit penyerta, lama pengobatan, jenis pengobatan, golongan obat yang diminum, jumlah obat antihipertensi yang diambil setiap bulan, dan riwayat efek samping

obat) serta kepatuhan minum obat berdasarkan kuesioner MMAS-8 dan *Pill count* di Puskesmas Ambarawa Kabupaten Pringsewu.

b. *Coding*

Setelah dilakukan pengecekan data, selanjutnya mengelompokan data pasien hipertensi yang didapat dari wawancara.

Kategori sebagai berikut :

- 1) Jenis Kelamin
 - 1 = Laki-laki
 - 2 = Perempuan
- 2) Usia
 - 1 = 18-24 tahun
 - 2 = 25-34 tahun
 - 3 = 35-44 tahun
 - 4 = 45-54 tahun
 - 5 = 55-64 tahun
 - 6 = 65-74 tahun
 - 7 = ≥ 75 tahun
- 3) Tingkat Pendidikan
 - 1 = SD
 - 2 = SMP
 - 3 = SMA
 - 4 = Sarjana
 - 5 = Pascasarjana
 - 6 = Tidak lulus SD
- 4) Pekerjaan
 - 1 = PNS
 - 2 = Wiraswasta
 - 3 = Pegawai swasta
 - 4 = Pensiunan
 - 5 = Tidak bekerja
 - 6 = Lainnya

- 5) Pendapatan
 - 1 = < 2.991.349
 - 2 = \geq 2.991.349
- 6) Status Pernikahan
 - 1 = Menikah
 - 2 = Tidak menikah
- 7) Penyakit Penyerta
 - 1= Kardiovaskular
 - 2= Diabetes Melitus
 - 3= Asma
 - 4= Dyslipidemia
 - 5= Penyakit ginjal
 - 6= Penyakit Lainnya
 - 7= Tidak Memiliki Penyakit Penyerta
- 8) Lama Pengobatan
 - 1= 1-6 bulan
 - 2= 7- 12 bulan
 - 3= \geq 1 - 5 tahun
 - 4= > 5 tahun
- 9) Jenis Obat
 - 1 = Amlodipin
 - 2 = Captopril
 - 3 = Concor
 - 4 = Furosemid
 - 5 = Bisoprolol
 - 6 = Ramipril
 - 7 = Candesartan
 - 8 = Hidroclortiazid
 - 9 = spironolakton
 - 10 = lain- lain
- 10) Golongan Obat Yang Diminum
 - 1 = *Angiotensin converting enzym (ACE) inhibitor*
 - 2 = *Angiotensin receptor blocker (ARB)*

- 3= *Antagonis receptor beta/beta-blocker* (BB)
- 4 = Penyekat kanal kalsium atau *calcium channel blocker* (CCB)
- 5 = *Antagonis receptor alfa*
- 6 = Vasodilator
- 7 = Diuretik

11) Jumlah Obat Antihipertensi Yang Diambil Setiap Bulan

- 1 = 1-4 obat
- 2 = 5- 10 obat
- 3 = ≥ 10 obat

12) Riwayat Efek Samping Obat

- 1= Sakit kepala
- 2= Batuk
- 3= Sembelit
- 4= Diare
- 5= Sakit perut
- 6= Efek samping lainnya
- 7= Tidak memiliki efek samping

13) Kepatuhan Minum Obat

Kuesioner metode MMAS-8

- 1 = Kepatuhan Rendah (apabila pasien mendapatkan skor <6)
- 2 = Kepatuhan Sedang (apabila pasien mendapatkan skor 6-7)
- 3 = Kepatuhan Tinggi (apabila pasien mendapatkan skor 8)

c. *Entry Data*

Setelah data selesai dilakukan proses *editing* dan *coding*, data tersebut dimasukkan ke dalam sistem computer. Tahapan pemrosesan data ini memanfaatkan perangkat lunak analisis data yaitu *Statistical Product and Service Solution* (SPSS).

d. *Cleaning Data*

Setelah seluruh data dimasukkan, proses pemeriksaan kembali perlu dilakukan untuk mengidentifikasi potensi ketidakakuratan. Selanjutnya dilakukan pemeriksaan kembali, dan membersihkan data-data yang diperlukan.

e. *Tabulating*

Setelah langkah *entry* dan *cleaning*, data diubah menjadi data distribusi frekuensi dan persentase.

2. Analisis Data

Dalam penelitian ini, analisis data menggunakan analisis univariat, yaitu mengamati setiap variabel penelitian secara terpisah untuk memahami karakteristiknya. Hal ini membantu menghasilkan distribusi frekuensi dan persentase untuk setiap variabel.

Data yang dianalisis yaitu :

- a. Frekuensi dan Persentase Penderita Hipertensi Berdasarkan Karakteristik sosiodemografi

$$\text{Rumus} = \frac{\text{Jumlah seluruh responden sesuai karakteristik sosiodemografi}}{\text{Jumlah seluruh responden}} \times 100\%$$

- 1) Jenis Kelamin

$$\text{Rumus} = \frac{\text{Jumlah responden tiap jenis kelamin}}{\text{Jumlah seluruh responden}} \times 100 \%$$

- 2) Usia

$$\text{Rumus} = \frac{\text{Jumlah responden tiap usia}}{\text{Jumlah seluruh responden}} \times 100 \%$$

- 3) Tingkat Pendidikan

$$\text{Rumus} = \frac{\text{Jumlah responden tiap tingkat pendidikan}}{\text{Jumlah seluruh responden}} \times 100 \%$$

- 4) Pekerjaan

$$\text{Rumus} = \frac{\text{Jumlah responden tiap pekerjaan}}{\text{Jumlah seluruh responden}} \times 100 \%$$

- 5) Pendapatan

$$\text{Rumus} = \frac{\text{Jumlah responden tiap pendapatan}}{\text{Jumlah seluruh responden}} \times 100 \%$$

- 6) Status Pernikahan

$$\text{Rumus} = \frac{\text{Jumlah responden tiap status pernikahan}}{\text{Jumlah seluruh responden}} \times 100 \%$$

- b. Frekuensi dan Persentase Penderita Hipertensi Berdasarkan Karakteristik klinis

$$\text{Rumus} = \frac{\text{Jumlah seluruh responden sesuai karakteristik sosiodemografi}}{\text{Jumlah seluruh responden}} \times 100 \%$$

1) Penyakit Penyerta

$$\text{Rumus} = \frac{\text{Jumlah responden tiap penyakit penyerta}}{\text{Jumlah seluruh responden}} \times 100 \%$$

2) Lama Pengobatan

$$\text{Rumus} = \frac{\text{Jumlah responden tiap lama pengobatan}}{\text{Jumlah seluruh responden}} \times 100 \%$$

3) Jenis Obat

$$\text{Rumus} = \frac{\text{Jumlah responden tiap jenis pengobatan}}{\text{Jumlah seluruh responden}} \times 100 \%$$

4) Golongan Obat Yang Diminum

$$\text{Rumus} = \frac{\text{Jumlah responden tiap golongan obat yang diminum}}{\text{Jumlah seluruh responden}} \times 100 \%$$

5) Jumlah Obat Antihipertensi Yang Diambil Setiap Bulan

$$\text{Rumus} = \frac{\text{Jumlah responden tiap jumlah obat yang diambil setiap bulan}}{\text{Jumlah seluruh responden}} \times 100 \%$$

6) Riwayat Efek Samping Obat

$$\text{Rumus} = \frac{\text{Jumlah responden tiap riwayat efek samping obat}}{\text{Jumlah seluruh responden}} \times 100 \%$$

c. Persentase Tingkat Kepatuhan Minum Obat Pada Penderita Hipertensi Berdasarkan Kuesioner MMAS-8

1) Tingkat Kepatuhan Tinggi

Karakteristik sosiodemografi

$$\text{Rumus} = \frac{\text{Jumlah responden dengan kepatuhan tinggi berdasarkan sosiodemografi}}{\text{Jumlah seluruh responden berdasarkan sosiodemografi}} \times 100 \%$$

Karakteristik Klinis

$$\text{Rumus} = \frac{\text{Jumlah responden dengan kepatuhan tinggi berdasarkan Klinis}}{\text{Jumlah seluruh responden berdasarkan karakteristik klinis}} \times 100 \%$$

2) Tingkat Kepatuhan Sedang

Karakteristik sosiodemografi

$$\text{Rumus} = \frac{\text{Jumlah responden dengan kepatuhan sedang berdasarkan sosiodemografi}}{\text{Jumlah seluruh responden berdasarkan sosiodemografi}} \times 100 \%$$

Karakteristik Klinis

$$\text{Rumus} = \frac{\text{Jumlah responden dengan kepatuhan sedang berdasarkan Klinis}}{\text{Jumlah seluruh responden berdasarkan karakteristik klinis}} \times 100 \%$$

3) Tingkat Kepatuhan Rendah

Karakteristik sosiodemografi

$$\text{Rumus} = \frac{\text{Jumlah responden dengan kepatuhan rendah berdasarkan sosiodemografi}}{\text{Jumlah seluruh responden berdasarkan sosiodemografi}} \times 100 \%$$

Karakteristik Klinis

$$\text{Rumus} = \frac{\text{Jumlah responden dengan kepatuhan rendah berdasarkan Klinis}}{\text{Jumlah seluruh responden berdasarkan karakteristik klinis}} \times 100 \%$$