

**L
A
M
P
I
R
A
N**

Gambaran faktor lingkungan rumah penderita ISPA pada
balita di wilayah kerja Puskesmas Karang Sari Kabupaten
Lampung Utara Tahun 2025

Data Umum

Nama Responden :
Umur Balita :
Nama Orang Tua :
Tanggal :
Alamat :

Data Khusus

No.	Komponen Rumah Yang Dinilai	Kuesioner	Jawaban	Keterangan
1.	ISPA	1. Sakit apabila balita pernah mengalami gejala seperti pusing, mual, batuk, sesak napas, sakit tenggorokan, mata perih dan berair, serta pilek selama 1x24 jam sampai dengan pada saat penelitian. 2. Tidak sakit apabila tidak mengalami gejala seperti pusing, mual, batuk, sesak napas, sakit tenggorokan, mata perih dan berair, serta pilek selama 1x24 jam sampai dengan pada saat penelitian.		

No.	Komponen Rumah Yang Dinilai	Kuesioner	Jawaban	Keterangan
2.	Laju Ventilasi Ruang Tidur	1. Memenuhi syarat (MS), jika laju angin $\geq 0,15\text{m/s}$ - $\leq 0,25\text{m/s}$. 2. Tidak Memenuhi (TMS), syarat jika kelembaban $\leq 0,15\text{m/s}$ - $\geq 0,25\text{ m/s}$.		
3.	Lantai Ruang Tidur	1. Memenuhi syarat (MS), lantai rumah di plester/ubin dan keramik. 2. Tidak memenuhi syarat (TMS), lantai tidak di plester, terbuat dari papan/ anyaman bambu.		
4.	Langit - Langit Ruang Tidur	1. Memenuhi syarat (MS), langit-langit bersih dan tidak rawan kecelakaan. 2. Tidak memenuhi syarat (TMS), langit-langit kotor, rawan kecelakaan dan tidak mempunyai langit-langit.		
5.	Pencahayaannya Ruang Tidur	1. Memenuhi syarat (MS), jika cahaya masuk ke dalam rumah minimal 60 lux. 2. Tidak memenuhi syarat (TMS), jika cahaya masuk ke dalam rumah $< 60\text{ lux}$.		
6.	Suhu Ruang tidur	1. Memenuhi syarat (MS), jika suhu ruangan optimum $18 - 30^{\circ}\text{C}$. 2. Tidak memenuhi syarat (TMS), jika suhu Ruangan dibawah 18°C atau diatas 30°C .		

No.	Komponen Rumah Yang Dinilai	Kuesioner	Jawaban	Keterangan
7.	Kepadatan Hunian Ruang Tidur	1. Memenuhi syarat (MS), jika luas ruang tidur minimal 9m ² , dan tidak dianjurkan digunakan lebih dari 2 orang tidur dalam satu ruangan tidur kecuali anak umur dibawah 5 tahun. 2. Tidak memenuhi syarat (TMS), jika luas ruang tidur < 9m ² , dan digunakan lebih dari 2 orang tidur dalam satu ruangan tidur kecuali anak umur dibawah 5 tahun.		
8.	Kelembaban Ruang Tidur	3. Memenuhi syarat (MS), jika kelembaban $\geq 40\%$ - $\leq 60\%$ Rh. 4. Tidak Memenuhi (TMS), syarat jika kelembaban $\leq 40\%$ - $\geq 60\%$ Rh.		
9.	Perilaku Merokok	1. Memenuhi syarat (MS), bila tidak ada anggota keluarga yang tidak merokok di dalam rumah. 2. Tidak memenuhi syarat (TMS), bila ada anggota keluarga yang merokok di dalam rumah.		

Keterangan :

1 : Memenuhi Syarat (MS)

2 : Tidak Memenuhi Syarat (TMS)



PÉMERINTAH KABUPATEN LAMPUNG UTARA
DINAS KESEHATAN

Jl. Ganesha No. 1 Kotabumi 34511 Telephon (0724) 21043, fax 25488

Kotabumi, 12 Maret 2025

Nomor : 440 / 1159 / 05.1-LU/2025
Sifat : Biasa
Lampiran : -
Perihal : Izin prasurevey

Yth. Direktur Politeknik Kesehatan Kementerian
Kesehatan Tanjung Karang

Di -
Tempat

Dasar : Rekomendasi Ketua Jurusan Kesehatan Lingkungan Politeknik Kesehatan Tanjung Karang
Kementerian Kesehatan Tahun Akademik 2024/2025 Nomor : PP.03.04/ F.XLIII/1606/2024 tanggal 8
Maret 2024. Tentang penelitian Tugas Akhir.

Menindak lanjuti surat saudara tersebut dengan ini memberikan izin kepada :

No	Nama	NIM	Judul Penelitian
1.	Intan Juliandari	2213451106	Gambaran Faktor Lingkungan Rumah Penderita Ispa Pada Balita

Demikian izin ini diberikan untuk dapat dipergunakan sebagaimana mestinya.

Kepala Dinas Kesehatan
Kabupaten Lampung Utara

dr. H. Maya Natalia Mahan, M.Kes
Pembina Utama Muda
NIP. 19680731 199703 2 003

	A	B	C	D	E	F	G	H	I	J	K	
1	no	nama	ISPA	ventilasi ruang tidur	lantai ruang tidur	langit? ruang tidur	pencelayaan ruang tidur	silau ruang tidur	kepadatan hunian ruang tidur	kelenyapan ruang tidur	perilaku merokok	
2	1	humaira		1	1		2		2		1	2
3	2	fajar		1	2		1	1		2	1	2
4	3	kaya		1	1		2	2	1		2	2
5	4	rahel		1	1		2	1	2	2	1	2
6	5	alfia		1	1		2	1	1	1	2	2
7	6	khansa		1	2		2	2	1		1	2
8	7	aulia		1	1		2	1	1	2	2	2
9	8	farhan		1	1		2	1	2	1	1	2
10	9	azril		1	1		1	2	1	2	2	2
11	10	nazrel		1	2		2	1	1	2	1	2
12	11	david		1	2		2	2	1	2	2	2
13	12	shilvia		1	2		2	2	2	2	1	2
14	13	seska		1	1		2	1	1	2	1	2
15	14	amisa		1	1		1	2	1	1	2	2
16	15	silmi		1	1		2	1	1	2	1	2
17	16	bayu		1	1		2	2	1	2	2	1
18	17	hasim		1	2		2	1	2	2	1	2
19	18	chi yana		1	2		2	2	1	1	2	2
20	19	arnilah		1	2		2	1	1	2	2	2
21	20	zakia		1	2		1	1	1	2	1	2
22	21	zeni		1	1		2	2	1	1	2	2
23	22	rosita		1	1		2	1	2	2	2	1
24	23	rofiq		1	1		2	2	1	2	2	2
25	24	fitriah		1	2		2	2	1	2	1	2
26	25	ardian		1	2		2	1	1	2	2	2
27	26	melia		1	1		2	2	1	2	1	2

	A	B	C	D	E	F	G	H	I	J	K
28	27	reiki		1	1						2
29	28	annisa		1							2
30	29	danu		1	2						2
31	30	listia		1	1						2
32	31	nurazrah		1	1						2
33	32	feprianti		1	2						2
34	33	permassah		1	2						2
35	34	icah		1	2						2
36	35	firda		1	1						2
37	36	bagas		1	1						2
38	37	radlita		1	2						2
39	38	dirga		1	2						2
40	39	rasyid		1	1						2
41	40	abdizar		1	2						2
42	41	saerri		1	1						2
43	42	nalila		1	2						2
44	43	nur azizah		1	2						2
45	44	frami		1	2						2
46	45	rama		1	1						2
47	46	rafael		1	2						2
48	47	ahmad		1	2						2
49	48	delianti		1	1						2
50	49	emelda		1	2						2
51	50	sintia		1	2						2
52	51	bella		1	2						2
53	52	lutviana		1	1						2
54	53	ulfa		1	2						2

	A	B	C	D	E	F	G	H	I	J	K
55	54	ainur		1	1		2	1		2	2
56	55	alex		1	2	1	2	1		1	2
57	56	muzaki		1	2	1	2	1		1	1
58	57	alfa		1	1	1	2	1		2	2
59	58	fajar		1	2	1	1	2		1	2
50	59	gumiang		1	1	1	1	1		1	2
51	60	rangga		1	2	1	2	1		1	2
52	61	pratana		1	2	1	2	1		1	2
53	62	veni		1	2	1	2	1		1	2
54	63	seftiani		1	2	1	2	2		1	2
55	64	alawi		1	2	1	1	1		1	2
56	65	riyan		1	2	1	2	1		1	2
57	66	azhari		1	2	1	2	1		1	2
58	67	aura		1	2	1	2	2		1	1
59	68	najwa		1	2	1	2	1		1	2
70	69	syahrol		1	2	1	2	1		2	2
71	70	gumiang		1	2	1	2	1		1	2
72	71	khairul		1	2	1	2	1		1	2
73	72	dhipani		1	2	1	2	2		1	2
74	73	eva		1	2	1	2	1		1	2
75	74	aris		1	2	1	2	1		2	1
76	75	hani		1	2	1	1	1		1	2
77	76	hairul		1	2	1	2	2		1	2
78	77	devantara		1	2	1	2	1		1	2
79	78	lala		1	2	1	2	1		1	2
80	79	kian		1	2	1	2	1		1	2
31	80	alya		1	2	1	1	2		2	2

	A	B	C	D	E	F	G	H	I	J	K
81	80	alya		1	2	1	2	2		2	2
82	81	meira		1	2	2	1	1		1	1
83	82	tiara		1	2	2	1	1		2	2
84	83	kenan		1	2	2	1	1		2	2
85	84	bisna		1	2	2	1	2		1	2
86	85	bagas		1	2	2	2	1		2	2
87	86	murul		1	2	2	2	1		2	2



Wawancara bersama Responden



Pengukuran laju ventilasi



Pengecekan lux meter



Kondisi langit-langit ruang tidur responden



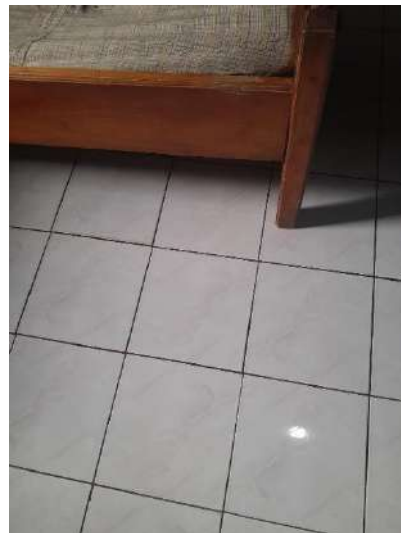
Kondisi ventilasi ruang tidur



Wawancara Bersama responden



Wawancara Bersama responden



Kondisi lantai ruang tidur