

LAMPIRAN

Lampiran 1

Hasil Pemeriksaan Uji Perkiraan dan Uji Penegasan pada Minuman Es Berperisa Rasa Jeruk

Kode Sampel	Hasil Uji Pendugaan 2x24 jam (37°C)			Hasil Uji Penegasan 2x24 jam (44°C)			MPN/ 100ml	MPN/ ml	Ket. MS/ TMS
	LB 10 ml	LB 1 ml	LB 0,1 ml	BGLB 10 ml	BGLB 1 ml	BGLB 0,1 ml			
1	5/5	1/1	1/1	5/5	1/1	1/1	≥ 979	> 9,79	TMS
2	5/5	1/1	1/1	5/5	1/1	1/1	≥ 979	> 9,79	TMS
3	5/5	1/1	1/1	5/5	1/1	1/1	≥ 979	> 9,79	TMS
4	5/5	1/1	1/1	5/5	1/1	0/1	4	0,04	MS
5	5/5	1/1	1/1	5/5	1/1	1/1	≥ 979	> 9,79	TMS
6	5/5	1/1	1/1	5/5	1/1	1/1	≥ 979	> 9,79	TMS
7	5/5	1/1	1/1	5/5	1/1	1/1	≥ 979	> 9,79	TMS
8	0/5	1/1	1/1	0/5	1/1	0/1	2	0,02	MS
9	5/5	1/1	1/1	5/5	1/1	1/1	≥ 979	> 9,79	TMS
10	5/5	1/1	1/1	2/5	0/1	1/1	8	0,08	MS
11	5/5	1/1	1/1	5/5	1/1	1/1	≥ 979	> 9,79	TMS
12	5/5	1/1	1/1	2/5	1/1	1/1	10	0,1	MS
13	5/5	1/1	1/1	5/5	1/1	1/1	≥ 979	> 9,79	TMS
14	5/5	1/1	1/1	1/5	0/1	1/1	4	0,04	MS
15	4/5	0/1	1/1	2/5	0/1	0/1	8	0,08	MS
16	5/5	1/1	1/1	5/5	1/1	1/1	≥ 979	> 9,79	TMS
17	3/5	1/1	1/1	3/5	1/1	0/1	12	0,12	MS
18	5/5	1/1	1/1	4/5	1/1	1/1	27	0,27	MS
19	5/5	1/1	1/1	5/5	1/1	0/1	265	2,65	MS
20	1/5	0/1	1/1	0/5	0/1	0/1	0	0	MS
21	4/5	0/1	1/1	0/5	0/1	0/1	0	0	MS
22	4/5	1/1	1/1	3/5	1/1	1/1	16	0,16	MS
23	5/5	1/1	0/1	0/5	0/1	0/1	0	0	MS
24	5/5	1/1	1/1	1/5	0/1	0/1	2	0,02	MS
25	5/5	1/1	1/1	4/5	1/1	0/1	22	0,22	MS
26	3/5	1/1	0/1	0/5	0/1	0/1	0	0	MS
27	5/5	1/1	1/1	2/5	1/1	0/1	2	0,2	MS

Keterangan:

MS : Memenuhi Syarat

TMS : Tidak Memenuhi Syarat

Peraturan BPOM RI No 13 Tahun 2019 Escherichia coli ≤ 3 APM/ml sampel.

Lampiran 2

LEMBAR OBSERVASI

No	Kuisisioner
1	Apakah keadaan bubuk kemasan sachet dalam keadaan baik? a. Ya b. Tidak
2	Air minum yang digunakan dalam komposisi minuman es berperisa? a. Air minum isi ulang b. Air matang/rebusan
3	Pedagang produksi sendiri es batu? a. Ya b. Tidak
4	Wadah air minum yang digunakan seperti apa? a. Galon pet b. Teko

Lampiran 3

HASIL OBSERVASI

Hasil Observasi terhadap pedagang Minuman Es Berperisa Rasa Jeruk Di Sekitar UIN Raden Intan Lampung.

Kode Sampel	Bubuk sachet		Air yang diperoleh		Es batu digunakan		Wadah air dan es batu		Jumlah MPN/100 ml sampel	Hasil BPOM \leq 3 APM/ml
	1	2	3	4	5	6	7	8		
1	√		√			√		√	\geq 979	> 9,79
2		√	√			√	√		\geq 979	> 9,79
3	√		√			√	√		\geq 979	> 9,79
4	√			√	√			√	4	0,04
5	√		√			√	√		\geq 979	> 9,79
6	√		√			√		√	\geq 979	> 9,79
7		√	√			√		√	\geq 979	> 9,79
8	√			√	√		√		2	0,02
9	√		√			√		√	\geq 979	> 9,79
10	√			√	√		√		8	0,08
11	√		√			√	√		\geq 979	> 9,79
12	√		√		√		√		10	0,1
13	√		√			√		√	\geq 979	> 9,79
14	√			√	√		√		4	0,04
15	√			√	√		√		8	0,08
16		√	√			√	√		\geq 979	> 9,79
17	√			√	√		√		12	0,12
18	√			√	√			√	27	0,27
19	√			√		√		√	265	2,65
20	√			√	√			√	0	0
21	√			√	√			√	0	0
22	√			√	√			√	16	0,16
23	√			√	√		√		0	0
24	√			√	√		√		2	0,02
25	√			√		√	√		22	0,22
26	√			√	√		√		0	0
27	√		√		√		√		2	0,2
persen	Y	Y	Y	Y	Y	Y	Y	Y		
%	89	11	52	48	56	44	59	41		
	%	%	%	%	%	%	%	%		

Keterangan:

√ : Ya

1 : Bubuk kering

2 : Bubuk basah

3 : Air isi ulang galon

4 : Air matang/ rebusan

5 : Es batu produksi sendiri

6 : Beli dari penjual es batu

7 : Galon pet

8 : Teko

Lampiran 4

Tabel MPN Thomas Ragam 5:1:1

No	Jumlah Tabung (+) Gas Pada Penanaman			Indeks MPN/100ml
	5x10ml	1x1ml	1x0,1ml	
1	0	0	0	0
2	0	0	1	2
3	0	1	0	2
4	0	1	1	4
5	1	0	0	2
6	1	0	1	4
7	1	1	0	4
8	1	1	1	7
9	2	0	0	5
10	2	0	1	8
11	2	1	0	8
12	2	1	1	10
13	3	0	0	9
14	3	0	1	13
15	3	1	0	12
16	3	1	1	16
17	4	0	0	17
18	4	0	1	21
19	4	1	0	22
20	4	1	1	27
21	5	0	0	64
22	5	0	1	84
23	5	1	0	265
24	5	1	1	≥979

Lampiran 5

Gambar Sampel dan Cara Pembuatan Sampel

1. Gambar minuman es berperisa rasa jeruk



Sumber: Dokumentasi pribadi

2. Cara pembuatan minuman es berperisa rasa jeruk

Berikut cara pembuatan minuman es berperisa rasa jeruk yang praktis dan mudah, yaitu:

- a) Gunting kemasan sachet minuman berperisa rasa jeruk dan tuang ke dalam plastik $\frac{1}{4}$ kg atau berukuran 10x20 cm.
- b) Masukkan air minum galon sebanyak setengah plastik tersebut, lalu kocok hingga larut dan berbusa.
- c) Kemudian tambahkan es batu ke dalam larutan minuman berperisa rasa jeruk tersebut.
- d) Beri sedotan dan minuman es berperisa siap untuk disajikan.

Lampiran 6

Peta lokasi minuman es berperisa rasa jeruk yang di jual di sekitar UIN Raden Intan Lampung



Lampiran 7

No	Nama	Alamat
1	Warung 1	Jl. Pulau Sebesi, Sukarame, Kec. Sukarame, Kota Bandar Lampung, Lampung 35131
2	Warung 2	Jl. Pulau Sebesi, Sukarame, Kec. Sukarame, Kota Bandar Lampung, Lampung 35131
3	Warung 3	Jl. Pulau Sebesi, Sukarame, Kec. Sukarame, Kota Bandar Lampung, Lampung 35131
4	Warung 4	Jl. Pulau Sebesi, Sukarame, Kec. Sukarame, Kota Bandar Lampung, Lampung 35131
5	Warung 5	Jl. Pulau Sebesi, Sukarame, Kec. Sukarame, Kota Bandar Lampung, Lampung 35131
6	Warung 6	Jl. Pulau Sebesi, Sukarame, Kec. Sukarame, Kota Bandar Lampung, Lampung 35131
7	Warung 7	Jl. Pulau Sebesi, Sukarame, Kec. Sukarame, Kota Bandar Lampung, Lampung 35131
8	Warung 8	Jl. Pulau Sebesi, Sukarame, Kec. Sukarame, Kota Bandar Lampung, Lampung 35131
9	Warung 9	Jl. Letkol H. Endro Suratmin, Sukarame, Bandar Lampung, Lampung 35131, Indonesia
10	Warung 10	Jl. Letkol H. Endro Suratmin, Sukarame, Bandar Lampung, Lampung 35131, Indonesia
11	Warung 11	Jl. Letkol H. Endro Suratmin, Sukarame, Bandar Lampung, Lampung 35131, Indonesia
12	Warung 12	Jl. Letkol H. Endro Suratmin, Sukarame, Bandar Lampung, Lampung 35131, Indonesia
13	Warung 13	Jl. Letkol H. Endro Suratmin, Sukarame, Bandar Lampung, Lampung 35131, Indonesia
14	Warung 14	Jl. Letkol H. Endro Suratmin, Sukarame, Bandar Lampung, Lampung 35131, Indonesia
15	Warung 15	Jl. Letkol H. Endro Suratmin, Sukarame, Bandar Lampung, Lampung 35131, Indonesia

16	Warung 16	Jl. Letkol H. Endro Suratmin, Sukarame, Bandar Lampung, Lampung 35131, Indonesia
17	Warung 17	Jl. Letkol H. Endro Suratmin, Sukarame, Bandar Lampung, Lampung 35131, Indonesia
18	Warung 18	Jl.Pandawa Raya, Harapan Jaya, Sukarame, Bandar Lampung, Lampung 35131, Indonesia
19	Warung 19	Jl.Pandawa Raya, Harapan Jaya, Sukarame, Bandar Lampung, Lampung 35131, Indonesia
20	Warung 20	Jl.Pandawa Raya, Harapan Jaya, Sukarame, Bandar Lampung, Lampung 35131, Indonesia
21	Warung 21	Jl.Pandawa Raya, Harapan Jaya, Sukarame, Bandar Lampung, Lampung 35131, Indonesia
22	Warung 22	Jl.Pandawa Raya, Harapan Jaya, Sukarame, Bandar Lampung, Lampung 35131, Indonesia
23	Warung 23	Jl.Pandawa Raya, Harapan Jaya, Sukarame, Bandar Lampung, Lampung 35131, Indonesia
24	Warung 24	Jl.Pandawa Raya, Harapan Jaya, Sukarame, Bandar Lampung, Lampung 35131, Indonesia
25	Warung 25	Jl.Pandawa Raya, Harapan Jaya, Sukarame, Bandar Lampung, Lampung 35131, Indonesia
26	Warung 26	Jl. Letkol H. Endro Suratmin, Sukarame, Bandar Lampung, Lampung 35131, Indonesia
27	Warung 27	Jl. Letkol H. Endro Suratmin, Sukarame, Bandar Lampung, Lampung 35131, Indonesia

Lampiran 8



PERATURAN BADAN PENGAWAS OBAT DAN MAKANAN
NOMOR 13 TAHUN 2019
TENTANG
BATAS MAKSIMAL CEMARAN MIKROBA DALAM
PANGAN OLAHAN

DENGAN RAHMAT TUHAN YANG MAHA ESA

KEPALA BADAN PENGAWAS OBAT DAN MAKANAN,

- Menimbang : a. bahwa Peraturan Kepala Badan Pengawas Obat dan Makanan Nomor 16 Tahun 2016 tentang Kriteria Mikrobiologi dalam Pangan Olahan perlu disesuaikan dengan perkembangan ilmu pengetahuan dan teknologi di bidang pangan sehingga perlu diganti;
- b. bahwa berdasarkan pertimbangan sebagaimana dimaksud dalam huruf a, perlu menetapkan Peraturan Badan Pengawas Obat dan Makanan tentang Batas Maksimal Cemaran Mikroba dalam Pangan Olahan;
- Mengingat : 1. Undang-Undang Nomor 18 Tahun 2012 tentang Pangan (Lembaran Negara Republik Indonesia Tahun 2012 Nomor 227, Tambahan Lembaran Negara Republik Indonesia Nomor 5360);
2. Peraturan Pemerintah Nomor 28 Tahun 2004 tentang Keamanan, Mutu dan Gizi Pangan (Lembaran Negara Republik Indonesia Tahun 2004 Nomor 107,

Kategori Pangan	Jenis Pangan Olahan	Jenis Mikroba/ Parameter Uji Mikroba	n	c	m	M	Metode Analisis**	
14.1.3.1	Nektar Buah	Sari sayur	5	2	10 ² koloni/ml	10 ⁴ koloni/ml	SNI ISO 21527-1	
			5	0	3 APM/g	NA	SNI ISO 7251; SNI ISO 16649-3; SNI ISO 7218	
14.1.3.2	Nektar Sayur	Kapang dan khamir <i>Escherichia coli</i>	5	2	10 ² koloni/g	10 ⁴ koloni/g	SNI ISO 21527-1	
			5	0	3 APM/g	NA	SNI ISO 7251; SNI ISO 16649-3; SNI ISO 7218	
14.1.4.1	Minuman Berbasis Air Berperisa yang Berkarbonat	Kapang dan khamir	5	2	10 ² koloni/g	10 ⁴ koloni/g	SNI ISO 21527-1	
			5	2	10 koloni/ml	10 ² koloni/ml	SNI ISO 21527-1	
14.1.4.2	Minuman Berbasis Air Berperisa Tidak Berkarbonat, Termasuk Punches dan Ades	Sirup berperisa	5	2	10 koloni/ml	10 ² koloni/ml	SNI ISO 21527-1	
			5	1	10 koloni/ml	10 ² koloni/ml	ISO 4833-1	
		Minuman Sari Buah	5	0	3 APM/ml	NA	SNI ISO 7251; SNI ISO 16649-3; SNI ISO 7218	
			5	1	10 koloni/ml	10 ² koloni/ml	ISO 4833-1	
		Minuman Rasa Buah	ALT	5	0	3 APM/ml	NA	SNI ISO 7251; SNI ISO 16649-3; SNI ISO 7218
			<i>Escherichia coli</i>	5	2	10 ² koloni/ml	10 ⁴ koloni/ml	ISO 4833-1
Minuman Elektrolit Tidak Berkarbonat	ALT	5	2	10 ² koloni/ml	10 ⁴ koloni/ml	ISO 4833-1		
	Koliiform	10	1	1.8 APM/100 ml	10 APM/100ml	ISO 4831, SNI ISO 7218, SNI ISO 7251; SNI ISO 16649-3		
	<i>Pseudomonas aeruginosa</i>	5	0	0/100 ml	NA	ISO 16266		
Minuman Teh dalam Kemasan	ALT	5	2	10 ² koloni/ml	10 ³ koloni/ml	ISO 4833-1		
	<i>Escherichia coli</i>	5	0	1.8 APM/100	NA	SNI ISO 7251;		

Lampiran 9**LOGBOOK PENELITIAN****Analisa Bakteri *Coliform Fecal* Metode MPN Pada Minuman Es Berperisa Rasa Jeruk Di Sekitar UIN Raden Intan Lampung**

Nama Peneliti : Fara Dita Astika Putri
Pembimbing Utama : Siti Aminah, S.Pd., M.Kes
Pembimbing Pendamping : Misbahul Huda, S.Si., M.Kes

No	Hari dan Tanggal	Kegiatan	Paraf
1	Jum'at, 14 Juni 2024	Mengajukan surat penelitian	<i>Stl.</i>
2	Kamis, 04 Juli 2024	1. Peminjaman alat 2. Pembungkusan alat	<i>Stl.</i>
3	Jum'at, 05 Juli 2024	1. Sterilisasi alat 2. Pembuatan media LBTS, LBSS dan BGLBB 3. Sterilisasi media LBTS, LBSS dan BGLBB	<i>Stl.</i>
4	Senin, 08 Juli 2024	(Minggu Pertama) 1. Pemeriksaan 4 sampel (kode sampel 1, 3, 7, dan 6). 2. Penanaman sampel minuman es berperisa rasa jeruk pada media LBTS, LBSS.	<i>Stl.</i>
5	Selasa, 09 Juli 2024	(Minggu Pertama) 1. Pembacaan LBTS, LBSS (kode sampel 1, 3, 7 dan 6). 2. Penanaman LBTS, LBSS positif ke media BGLBB (kode sampel 1, 7 dan 6). 3. Pembungkusan dan Sterilisasi alat	<i>Stl.</i>
6	Rabu, 10 Juli 2024	(Minggu Pertama) 1. Pembacaan LBTS, LBSS (kode sampel 3) 2. Penanaman LBTS, LBSS ke media BGLBB (kode sampel 3) 3. Pembacaan BGLBB (kode sampel 1, 7 dan 6) 4. Pemeriksaan 5 sampel (kode sampel 15, 16, 17, 9, dan 10). 5. Penanaman sampel minuman es berperisa rasa jeruk pada media LBTS, LBSS. 6. Pencucian alat.	<i>Stl.</i>

7	Kamis, 11 Juli 2024	(Minggu Pertama) 1. Pembacaan BGLBB (kode sampel 3) 2. Pembacaan LBTS, LBSS (kode sampel 15, 16, 17, 9, dan 10) 3. Pembuatan media LBTS, LBSS 4. Sterilisasi media LBTS, LBSS	<i>Jh.</i>
8	Jum'at, 12 Juli 2024	(Minggu Pertama) 1. Pembacaan LBTS, LBSS (kode sampel 15, 16, 17, 9, dan 10) 2. Penanaman LBTS, LBSS ke media BGLBB (kode sampel 15, 16, 17, 9, dan 10) 3. Pencucian alat	<i>Jh.</i>
9	Minggu, 14 Juli 2024	(Minggu Pertama) 1. Pembacaan BGLBB (kode sampel 15, 16, 17, 9 dan 10) 2. Pembungkusan alat 3. Sterilisasi alat 4. Pembuatan media BGLBB 5. Sterilisasi media BGLBB	<i>Jh.</i>
10	Senin, 15 Juli 2024	(Minggu Kedua) 1. Pemeriksaan 10 sampel a. Pengambilan pertama (kode sampel 13, 14, 18, 20, dan 23) b. Pengambilan kedua (kode sampel 24, 25, 21, 22, dan 26) 2. Penanaman sampel minuman es berperisa rasa jeruk pada media LBTS, LBSS. 3. Pencucian alat	<i>Jh.</i>
11	Selasa, 16 Juli 2024	(Minggu Kedua) 1. Sterilisasi alat 2. Pembacaan LBTS, LBSS (kode sampel 13, 14, 18, 20, 23, 24, 25, 21, 22, dan 26)	<i>Jh.</i>
12	Rabu, 17 Juli 2024	(Minggu Kedua) 1. Pembacaan LBTS, LBSS (kode sampel 13, 14, 18, 20, 23, 24, 25, 21, 22, dan 26) 2. Penanaman LBTS, LBSS positif ke media BGLBB (kode sampel 13, 14, 18, 20, 23, 24, 25, 21, 22, dan 26) 3. Pencucian alat	<i>Jh.</i>

13	Kamis, 18 Juli 2024	(Minggu Kedua) 1. Pembacaan BGLBB (kode sampel 13, 14, 18, 20, 23, 24, 25, 21, 22, dan 26) 2. Pembungkusan alat 3. Sterilisasi alat 4. Pembuatan media LBTS, LBSS, dan BGLBB 5. Sterilisasi media	Shl.
14	Jum'at, 19 Juli 2024	(Minggu Kedua) 1. Pembacaan BGLBB (kode sampel 13, 14, 18, 20, 23, 24, 25, 21, 22, dan 26) 2. Pemeriksaan 8 sampel (kode sampel 8, 5, 4, 2, 19, 11, 12, 27) 3. Penanaman sampel minuman es berperisa rasa jeruk pada media LBTS, LBSS.	Shl.
15	Minggu, 21 Juli 2024	(Minggu Kedua) 1. Pembacaan LBTS, LBSS (kode sampel 8, 5, 4, 2, 19, 11, 12, 27) 2. Penanaman LBTS, LBSS positif ke media BGLBB (kode sampel 8, 5, 4, 2, 19, 11, 12, 27) 3. Pencucian alat	Shl.
16	Senin, 22 Juli 2024	(Minggu Ketiga) 1. Pembungkusan alat 2. Sterilisasi alat	Shl.
17	Selasa, 23 Juli 2024	(Minggu Ketiga) 1. Pembacaan BGLBB (kode sampel 8, 5, 4, 2, 19, 11, 12, 27)	Shl.
19	Kamis, 25 Juli 2024	(Minggu Ketiga) 1. Pencucian alat 2. Pengembalian alat	Shl.

Bandar Lampung, 4 Agustus 2024

PLP

Pembimbing

Shl.

Shl.

Shafira Chika, A.Md.Kes

Siti Aminah, S.Pd. M.Kes

Lampiran 10

SURAT IZIN PENELITIAN



Kementerian Kesehatan
Politeknik Kesehatan Tanjungkarang

Jalan Soekarno Hatta No.6 Bandar Lampung
Lampung 35145
0721) 783852
<https://poltekkes-tjk.ac.id>

Nomor : PP.03.04/F.XLIII/ 4148 /2024
Lampiran : 1 eks
Hal : Izin Penelitian

5 Juli 2024

Yth, Ketua Jurusan Teknologi Laboratorium Medis
Politeknik Kesehatan Kementerian Kesehatan Tanjungkarang
Di- Tempat

Sehubungan dengan penyusunan Karya Tulis Ilmiah bagi mahasiswa Tingkat III Program Studi Teknologi Laboratorium Medis Program Diploma Tiga Jurusan Teknologi Laboratorium Medis Politeknik Kesehatan Kementerian Kesehatan Tanjungkarang Tahun Akademik 2023/2024, maka untuk dapat diberikan izin kepada mahasiswa untuk dapat melakukan penelitian. Berikut terlampir mahasiswa yang melakukan penelitian.

Atas perhatian dan kerjasamanya diucapkan terima kasih.



DR. Agus Purnomo, Ssi, MKM
NIP. 197008311996031003

Kementerian Kesehatan tidak menerima suap dan/atau gratifikasi dalam bentuk apapun. Jika terdapat polensi suap atau gratifikasi silahkan laporkan melalui HALO KEMENKES 1500567 dan <https://wha.kemkes.go.id>. Untuk verifikasi keaslian tanda tangan elektronik, silahkan unggah dokumen pada laman <https://te.kemefu.go.id/verifyPDF>.



Lampiran 1 : Izin Penelitian
Nomor : PP.03.04/F.XLIII/ 4148 /2024
Tanggal : 5 Juli 2024

DAFTAR NAMA MAHASISWA DAN JUDUL PENELITIAN
PROGRAM STUDI TEKNOLOGI LABORATORIUM MEDIS PROGRAM DIPLOMA TIGA
POLITEKNIK KESEHATAN KEMENTERIAN KESEHATAN TANJUNGPINANG

No	NAMA	JUDUL	TEMPAT PENELITIAN
1.	Dhizca Amanda Saputri NIM: 2113453081	Gambaran Jumlah Bakteri Pada Teh Kering <i>Thai Tea</i> Dengan Metode ALT Yang Dijual Di Wilayah Kota Bandar Lampung	Laboratorium Bakteriologi
2.	Friska Ananta NIM: 2113453093	Gambaran Jumlah Bakteri <i>Escherichia coli</i> dengan Metode MPN (<i>Most Probable Number</i>) pada Es Tebu Di Kota Bandar Lampung	
3.	Fara Dita Astika Putri NIM: 2113453089	Analisa Bakteri <i>Escherichia coli</i> Pada Minuman Es Berperisa Rasa Jeruk Metode MPN Yang Dijual Di Sekitar UIN Raden Intan Lampung	
4.	Chenmala Liza Pirzahra NIM: 2113453067	Gambaran Jumlah Bakteri <i>Escherichia coli</i> Metode MPN Pada Minuman Es Kopi Di Cafe Kecamatan Kedaton Kota Bandar Lampung Tahun 2024	
5.	Fara Khalisah NIM: 2113453090	Gambaran Kualitas Bakteriologis pada Minuman Es Cokelat yang Dijual Pinggir Jalan dengan Metode MPN (<i>Most Probable Number</i>) di Kota Bandar Lampung	
6.	Nicola Dimas Ibrahim NIM: 2113453113	Gambaran Keberadaan Basophilic Stippling pada Petugas SPBU di Kecamatan Rajabasa Labuhan Ratu dan Kedaton Kota Bandar Lampung Tahun 2024	Laboratorium Hematologi



DR. Agus Purnomo, Ssi, MKM
NIP: 197008311996031003

Lampiran 11

Gambar warung dan sampel minuman es berperisa yang dijual di sekitar UIN Raden Intan Lampung

No	Gambar Warung Minuman Es Berperisa	Gambar Sampel Rasa Jeruk
1	 <p>Gambar 1. Warung Kode Sampel 1 Warung Kirana Jl. Pulau Sebesi, Sukarame, Kec. Sukarame Kota Bandar Lampung, Lampung, 35131.</p>	 <p>Gambar 1. Sampel Kode Sampel 1 Marimas Jeruk Peras</p>
2	 <p>Gambar 2. Warung Kode Sampel 3 No name Jl. Pulau Sebesi, Sukarame, Kec. Sukarame Kota Bandar Lampung, Lampung, 35131.</p>	 <p>Gambar 2. Sampel Kode Sampel 3 Nutrisari Jeruk Susu</p>
3	 <p>Gambar 3. Warung Kode Sampel 7 Warung Mak Jl. Pulau Sebesi, Sukarame, Kec. Sukarame Kota Bandar Lampung, Lampung, 35131.</p>	 <p>Gambar 3. Sampel Kode Sampel 7 Nutrisari Orange Sweet</p>

<p>4</p>	 <p>Gambar 4. Warung Kode Sampel 6 Warung Sultan Palembang Jl. Pulau Sebesi, Sukarame, Kec. Sukarame Kota Bandar Lampung, Lampung, 35131.</p>	 <p>Gambar 4. Sampel Kode Sampel 6 Marimas Jeruk Manis</p>
<p>5</p>	 <p>Gambar 5. Warung Kode Sampel 15 No name Jl. Letkol H. Endro Suratmin, Sukarame, Kec. Sukarame Kota Bandar Lampung, Lampung, 35131.</p>	 <p>Gambar 5. Sampel Kode Sampel 15 Marimas Jeruk Peras</p>
<p>6</p>	 <p>Gambar 6. Warung Kode Sampel 16 No Name Jl. Letkol H. Endro Suratmin, Sukarame, Kec. Sukarame Kota Bandar Lampung, Lampung, 35131.</p>	 <p>Gambar 6. Sampel Kode Sampel 16 Nutrisari Jeruk Manis</p>

<p>7</p>	 <p>Gambar 7. Warung Kode Sampel 17 No Name Jl. Letkol H. Endro Suratmin, Sukarame, Kec. Sukarame Kota Bandar Lampung, Lampung, 35131.</p>	 <p>Gambar 7. Sampel Kode Sampel 17 Nutrisari Jeruk Peras</p>
<p>8</p>	 <p>Gambar 8. Warung Kode Sampel 9 Warung Unchu Jl. Letkol H. Endro Suratmin, Sukarame, Kec. Sukarame Kota Bandar Lampung, Lampung, 35131.</p>	 <p>Gambar 8. Sampel Kode Sampel 9 Marimas Jeruk</p>
<p>9</p>	 <p>Gambar 9. Warung Kode Sampel 10 Warung Jl. Letkol H. Endro Suratmin, Sukarame, Kec. Sukarame Kota Bandar Lampung, Lampung, 35131.</p>	 <p>Gambar 9. Sampel Kode Sampel 10 Marimas Jeruk Pontianak</p>

<p>10</p>	 <p>Gambar 10. Warung Kode Sampel 13 Gerobak Sankis Peras Jl. Letkol H. Endro Suratmin, Sukarame, Kec. Sukarame Kota Bandar Lampung, Lampung, 35131.</p>	 <p>Gambar 10. Sampel Kode Sampel 13 Marimas Jeruk Peras</p>
<p>11</p>	 <p>Gambar 11. Warung Kode Sampel 14 Warung Emak Jl. Letkol H. Endro Suratmin, Sukarame, Kec. Sukarame Kota Bandar Lampung, Lampung, 35131.</p>	 <p>Gambar 11. Sampel Kode Sampel 14 Marimas Jeruk Pontianak</p>
<p>12</p>	 <p>Gambar 12. Warung Kode Sampel 18 No Name Jl. Pandawa Raya, Harapan Jaya, Sukarame, Kec. Sukarame Kota Bandar Lampung, Lampung, 35131.</p>	 <p>Gambar 12. Sampel Kode Sampel 18 Jasjus Jeruk</p>

<p>13</p>	 <p>Gambar 13. Warung Kode Sampel 20 Warung Tilu Sadulur Jl. Pandawa Raya, Harapan Jaya, Sukarame, Kec. Sukarame Kota Bandar Lampung, Lampung, 35131.</p>	 <p>Gambar 13. Sampel Kode Sampel 20 Nutrisari Jeruk Manis</p>
<p>14</p>	 <p>Gambar 14. Warung Kode Sampel 23 No Name Jl. Pandawa Raya, Harapan Jaya, Sukarame, Kec. Sukarame Kota Bandar Lampung, Lampung, 35131.</p>	 <p>Gambar 14. Sampel Kode Sampel 23 Marimas Jeruk Pontianak</p>
<p>15</p>	 <p>Gambar 15. Warung Kode Sampel 24 Warung Soto Nazwa Jl. Pandawa Raya, Harapan Jaya, Sukarame, Kec. Sukarame Kota Bandar Lampung, Lampung, 35131.</p>	 <p>Gambar 15. Sampel Kode Sampel 24 Marimas Jeruk Pontianak</p>

<p>16</p>	 <p>Gambar 16. Warung Kode Sampel 25 No Name Jl. Pandawa Raya, Harapan Jaya, Sukarame, Kec. Sukarame Kota Bandar Lampung, Lampung, 35131.</p>	 <p>Gambar 16. Sampel Kode Sampel 25 Marimas Jeruk Peras</p>
<p>17</p>	 <p>Gambar 17. Warung Kode Sampel 21 No Name Jl. Pandawa Raya, Harapan Jaya, Sukarame, Kec. Sukarame Kota Bandar Lampung, Lampung, 35131.</p>	 <p>Gambar 17. Warung Kode Sampel 21 Marimas Jeruk Manis</p>
<p>18</p>	 <p>Gambar 18. Warung Kode Sampel 22 No Name Jl. Pandawa Raya, Harapan Jaya, Sukarame, Kec. Sukarame Kota Bandar Lampung, Lampung, 35131.</p>	 <p>Gambar 18. Warung Kode Sampel 22 Marimas Jeruk Peras</p>

<p>19</p>	 <p>Gambar 19. Warung Kode Sampel 26 Warung Ibu Citra Jl. Letkol H. Endro Suratmin, Sukarame, Kec. Sukarame Kota Bandar Lampung, Lampung, 35131</p>	 <p>Gambar 19. Warung Kode Sampel 26 Marimas Jeruk</p>
<p>20</p>	 <p>Gambar 20. Warung Kode Sampel 8 No Name Jl. Pulau Sebesi, Sukarame, Kec. Sukarame Kota Bandar Lampung, Lampung, 35131.</p>	 <p>Gambar 20. Warung Kode Sampel 8 Nutrisari Jeruk Peras</p>
<p>21</p>	 <p>Gambar 21. Warung Kode Sampel 5 No Name Jl. Pulau Sebesi, Sukarame, Kec. Sukarame Kota Bandar Lampung, Lampung, 35131.</p>	 <p>Gambar 21. Warung Kode Sampel 5 Nutrisari Jeruk Peras</p>

<p>22</p>	 <p>Gambar 22. Warung Kode Sampel 4 No Name Jl. Pulau Sebesi, Sukarame, Kec. Sukarame Kota Bandar Lampung, Lampung, 35131.</p>	 <p>Gambar 22. Warung Kode Sampel 4 Marimas Jeruk</p>
<p>23</p>	 <p>Gambar 23. Warung Kode Sampel 2 No Name Jl. Pulau Sebesi, Sukarame, Kec. Sukarame Kota Bandar Lampung, Lampung, 35131.</p>	 <p>Gambar 23. Warung Kode Sampel 2 Marimas Jeruk</p>
<p>24</p>	 <p>Gambar 24. Warung Kode Sampel 19 No Name Jl. Pandawa Raya, Harapan Jaya, Sukarame, Kec. Sukarame Kota Bandar Lampung, Lampung, 35131.</p>	 <p>Gambar 24. Warung Kode Sampel 19 Marimas Jeruk Peras</p>

<p>25</p>	 <p>Gambar 25. Warung Kode Sampel 11 No Name Jl. Letkol H. Endro Suratmin, Sukarame, Kec. Sukarame Kota Bandar Lampung, Lampung, 35131.</p>	 <p>Gambar 25. Warung Kode Sampel 11 Jasjus Jeruk</p>
<p>26</p>	 <p>Gambar 26. Warung Kode Sampel 12 No Name Jl. Letkol H. Endro Suratmin, Sukarame, Kec. Sukarame Kota Bandar Lampung, Lampung, 35131.</p>	 <p>Gambar 26. Warung Kode Sampel 12 Marimas Jeruk Peras</p>
<p>27</p>	 <p>Gambar 27. Warung Kode Sampel 27 Kedai The Taiwan Jl. Letkol H. Endro Suratmin, Sukarame, Kec. Sukarame Kota Bandar Lampung, Lampung, 35131.</p>	 <p>Gambar 27. Warung Kode Sampel 27 Marimas Jeruk Peras</p>

Lampiran 12

DOKUMENTASI PROSES PENELITIAN



Gambar 1.
Membungkus pipet ukur



Gambar 2.
Sterilisasi alat di oven



Gambar 3.
Penimbangan media di
atas neraca analitik



Gambar 4.
Melarutkan media di atas
hotplate



Gambar 5.
Sterilisasi media di
autoclave



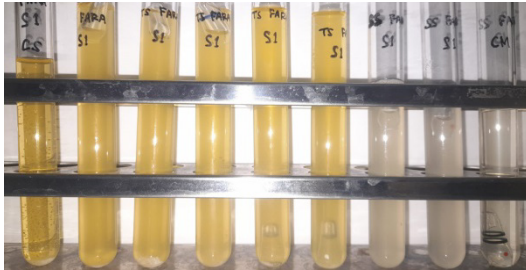
Gambar 6. Pemeriksaan
sampel ke uji presuntif
media LBTS, LBSS



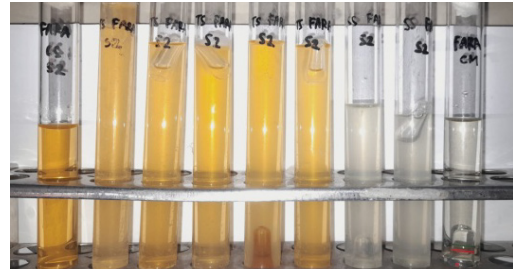
Gambar 7. Pemeriksaan
uji presuntive ke media
uji penegasan media
BGLBB

Lampiran 13

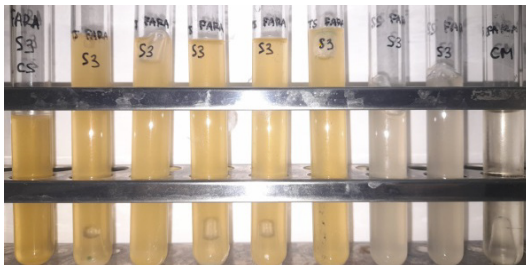
DOKUMENTASI HASIL UJI PENDUGAAN



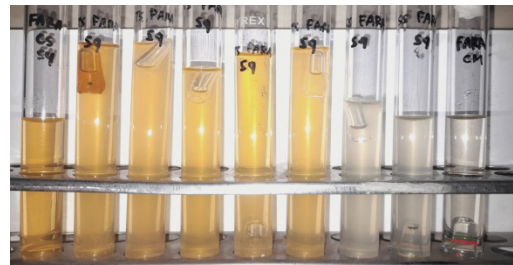
Gambar 1. Hasil Uji Pendugaan
Kode sampel 1
LBTS, LBSS (+, +, +, +, +) (+, +)



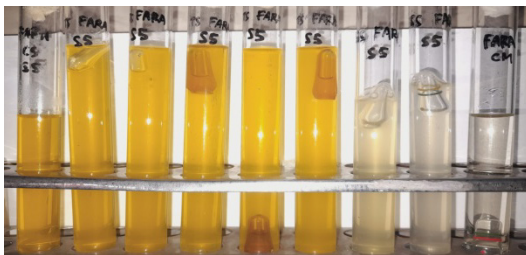
Gambar 2. Hasil Uji Pendugaan
Kode sampel 2
LBTS, LBSS (+, +, +, +, +) (+, +)



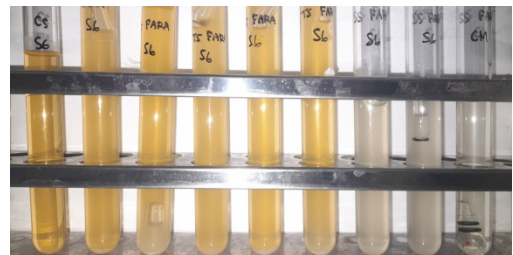
Gambar 3. Hasil Uji Pendugaan
Kode sampel 3
LBTS, LBSS (+, +, +, +, +) (+, +)



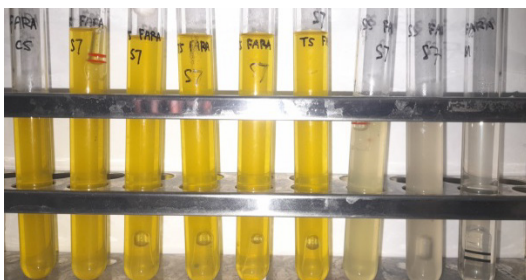
Gambar 4. Hasil Uji Pendugaan
Kode sampel 4
LBTS, LBSS (+, +, +, +, +) (+, +)



Gambar 5. Hasil Uji Pendugaan
Kode sampel 5
LBTS, LBSS (+, +, +, +, +) (+, +)



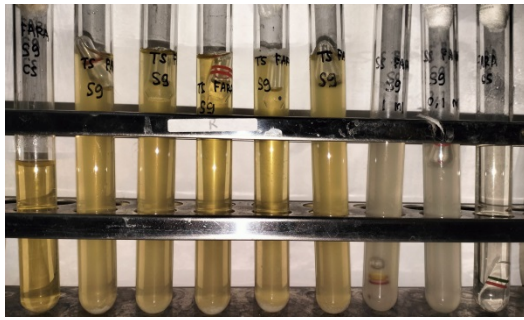
Gambar 6. Hasil Uji Pendugaan
Kode sampel 6
LBTS, LBSS (+, +, +, +, +) (+, +)



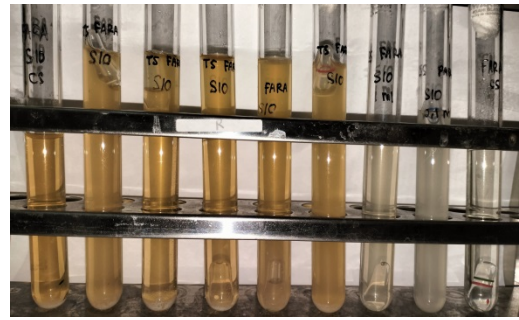
Gambar 7. Hasil Uji Pendugaan
Kode sampel 7
LBTS, LBSS (+, +, +, +, +) (+, +)



Gambar 8. Hasil Uji Pendugaan
Kode sampel 8
LBTS, LBSS (-, -, -, -, -) (+, +)



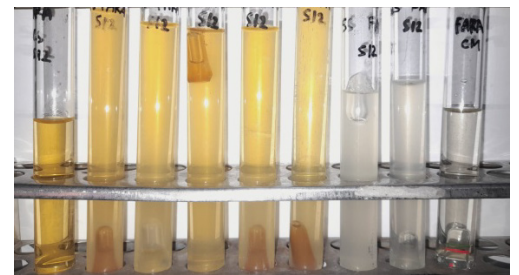
Gambar 9. Hasil Uji Pendugaan
Kode sampel 9
LBTS, LBSS (+, +, +, +, +) (+, +)



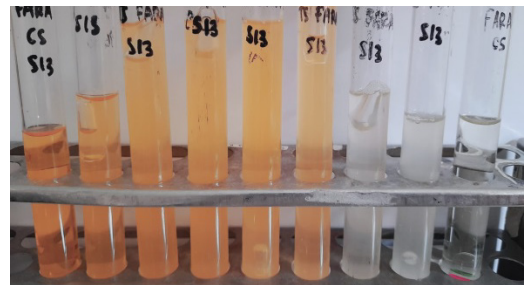
Gambar 10. Hasil Uji Pendugaan
Kode sampel 10
LBTS, LBSS (+, +, +, +, +) (+, +)



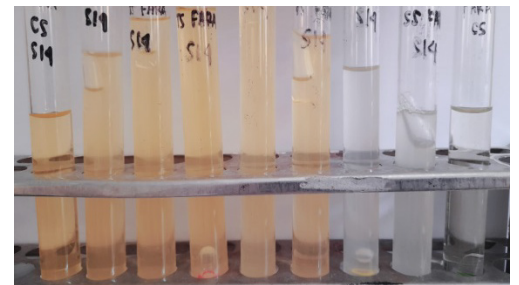
Gambar 11. Hasil Uji Pendugaan
Kode sampel 11
LBTS, LBSS (+, +, +, +, +) (+, +)



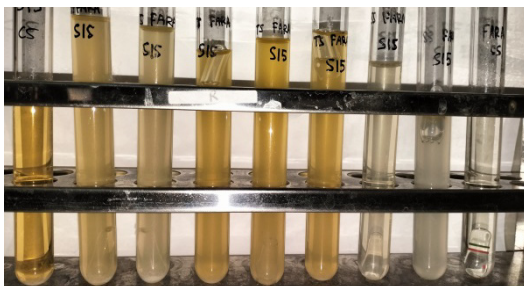
Gambar 12. Hasil Uji Pendugaan
Kode sampel 12
LBTS, LBSS (+, +, +, +, +) (+, +)



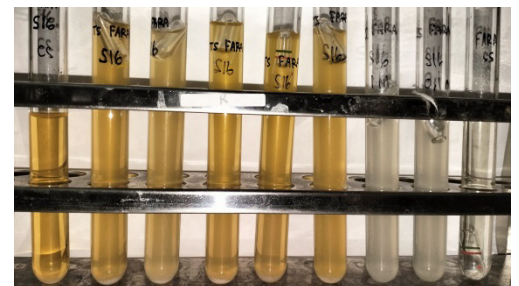
Gambar 13. Hasil Uji Pendugaan
Kode sampel 13
LBTS, LBSS (+, +, +, +, +) (+, +)



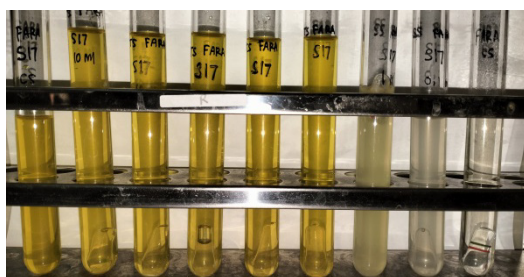
Gambar 14. Hasil Uji Pendugaan
Kode sampel 14
LBTS, LBSS (+, +, +, +, +) (+, +)



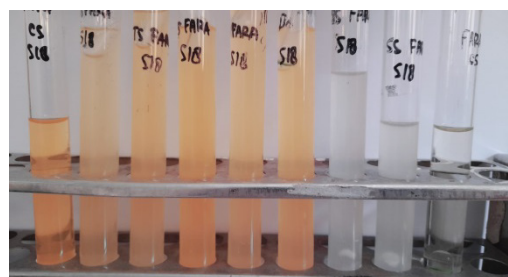
Gambar 15. Hasil Uji Pendugaan
Kode sampel 15
LBTS, LBSS (+, +, +, +, -) (-, +)



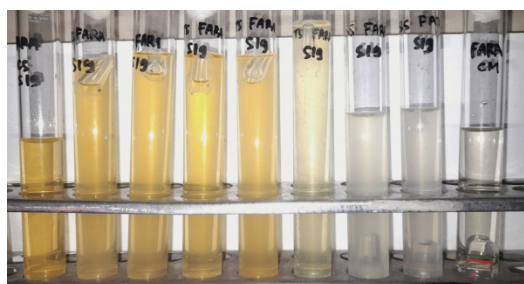
Gambar 16. Hasil Uji Pendugaan
Kode sampel 16
LBTS, LBSS (+, +, +, +, +) (+, +)



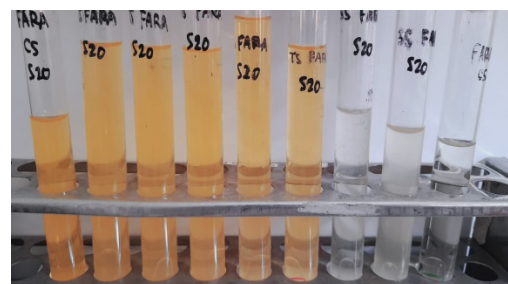
Gambar 17. Hasil Uji Pendugaan
Kode sampel 26
LBTS, LBSS (+, +, +, -, -) (+, +)



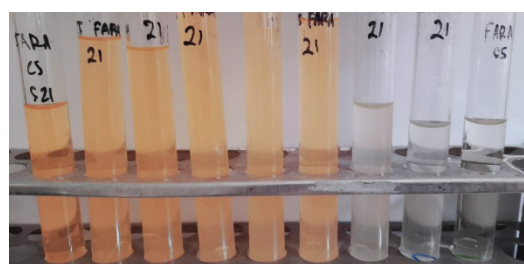
Gambar 18. Hasil Uji Pendugaan
Kode sampel 18
LBTS, LBSS (+, +, +, +, +) (+, +)



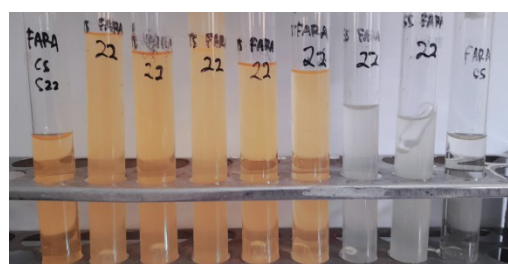
Gambar 19. Hasil Uji Pendugaan
Kode sampel 19
LBTS, LBSS (+, +, +, +, +) (+, +)



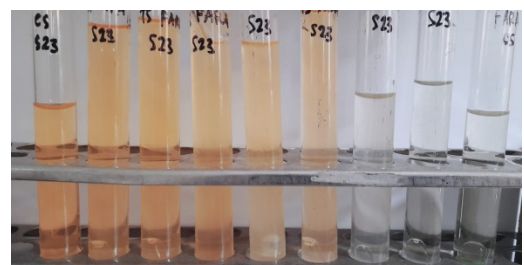
Gambar 20. Hasil Uji Pendugaan
Kode sampel 20
LBTS, LBSS (+, -, -, -, -) (-, +)



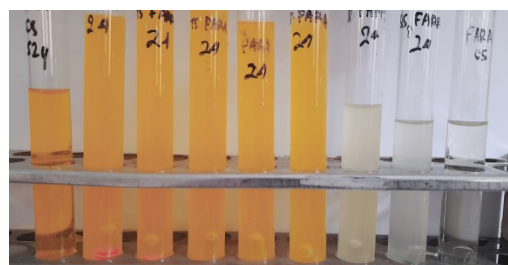
Gambar 21. Hasil Uji Pendugaan
Kode sampel 21
LBTS, LBSS (+, +, +, +, -) (-, +)



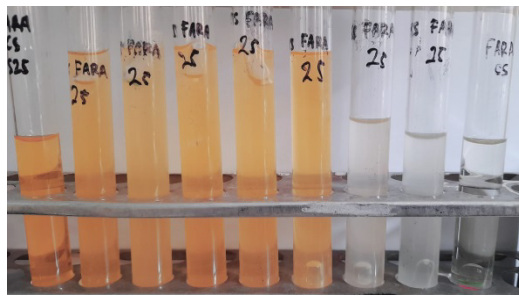
Gambar 22. Hasil Uji Pendugaan
Kode sampel 22
LBTS, LBSS (+, +, +, +, -) (+, +)



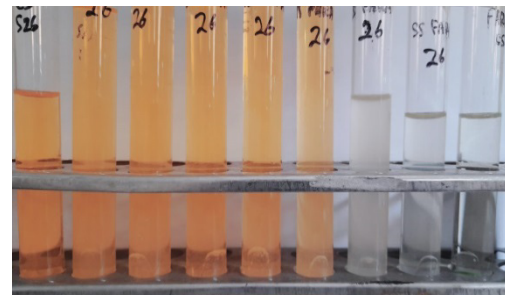
Gambar 23. Hasil Uji Pendugaan
Kode sampel 23
LBTS, LBSS (+, +, +, +, +) (+, -)



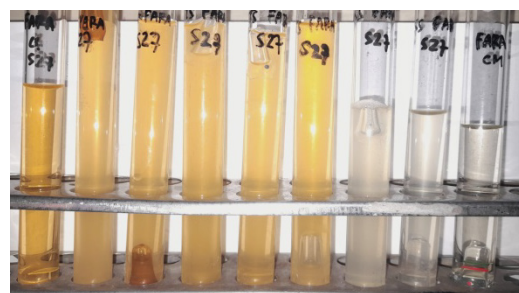
Gambar 24. Hasil Uji Pendugaan
Kode sampel 24
LBTS, LBSS (+, +, +, +, +) (+, +)



Gambar 25. Hasil Uji Pendugaan
Kode sampel 25
LBTS, LBSS (+, +, +, +, +) (+, +)



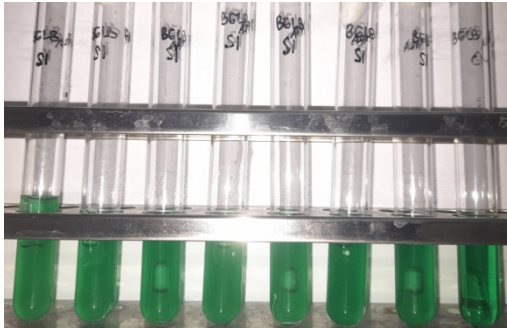
Gambar 26. Hasil Uji Pendugaan
Kode sampel 26
LBTS, LBSS (+, +, +, -, -) (+, -)



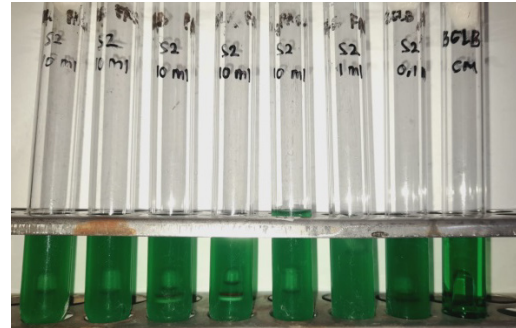
Gambar 27. Hasil Uji Pendugaan
Kode sampel 27
LBTS, LBSS (+, +, +, +, +) (+, +)

Lampiran 14

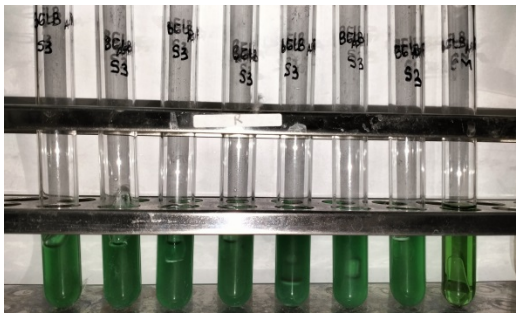
DOKUMENTASI HASIL UJI PENEGASAN



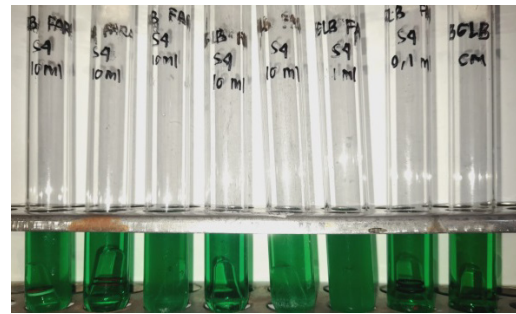
Gambar 1. Hasil Uji Penegasan
Kode sampel 1
BGLBB (+, +, +, +, +) (+, +)



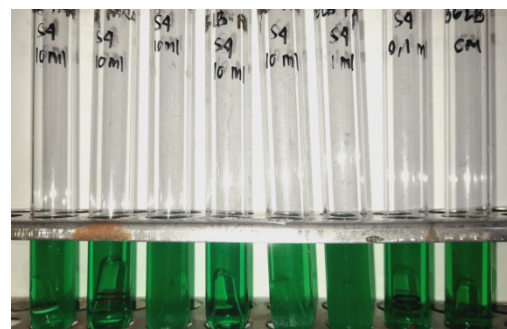
Gambar 2. Hasil Uji Penegasan
Kode sampel 2
BGLBB (+, +, +, +, +) (+, +)



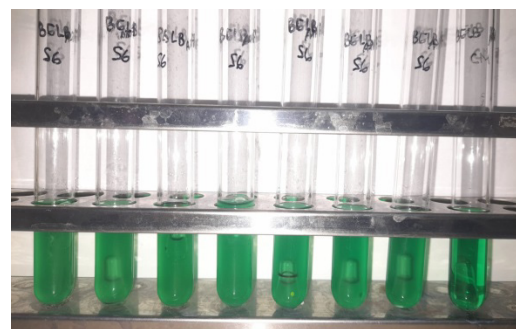
Gambar 3. Hasil Uji Penegasan
Kode sampel 3
BGLBB (+, +, +, +, +) (+, +)



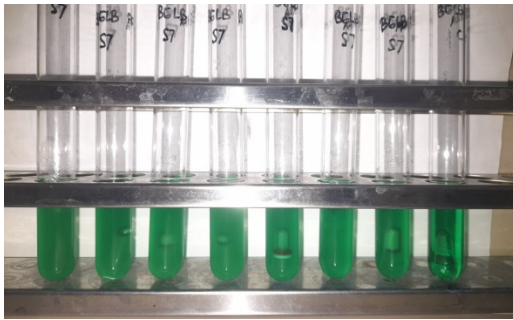
Gambar 4 Hasil Uji Penegasan
Kode sampel 4
BGLBB (+, -, -, -, -) (+, -)



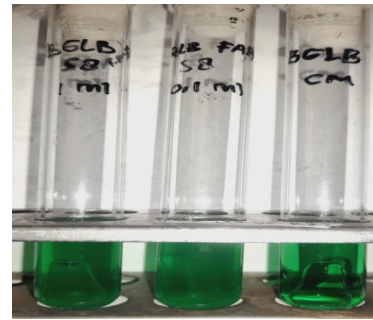
Gambar 5. Hasil Uji Penegasan
Kode sampel 5
BGLBB (+, +, +, +, +) (+, +)



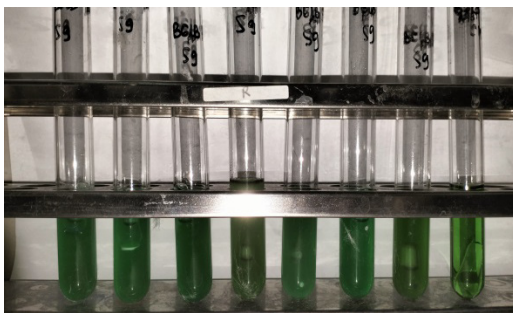
Gambar 6. Hasil Uji Penegasan
Kode sampel 6
BGLBB (+, +, +, +, +) (+, +)



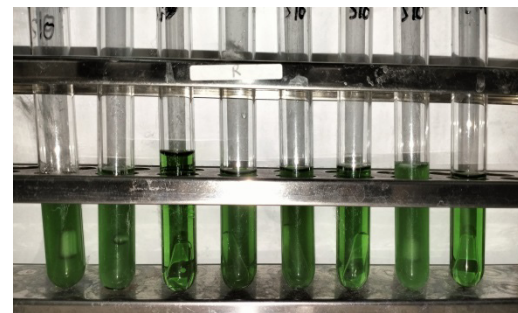
Gambar 7. Hasil Uji Penegasan
Kode sampel 7
BGLBB (+, +, +, +, +) (+, +)



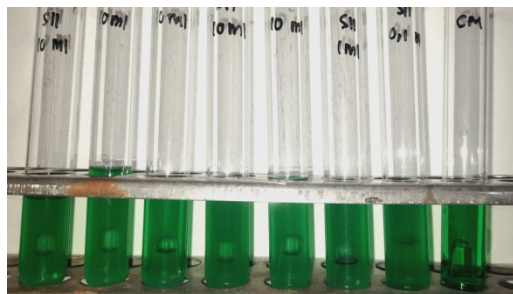
Gambar 8. Hasil Uji Penegasan
Kode sampel 8
BGLBB (-, -, -, -, -) (+, -)



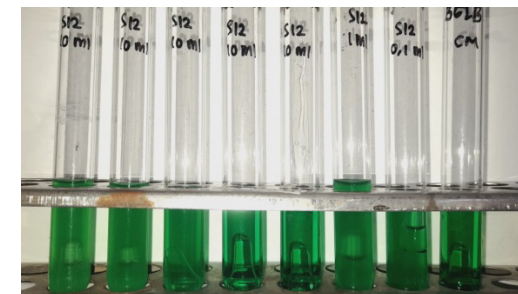
Gambar 9. Hasil Uji Penegasan
Kode sampel 9
BGLBB (+, +, +, +, +) (+, +)



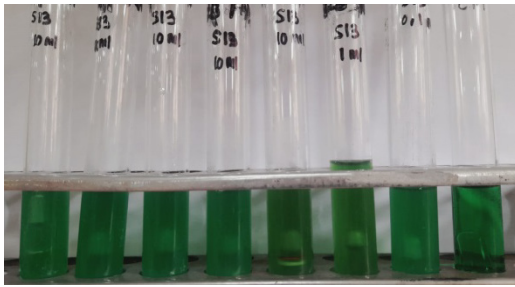
Gambar 10. Hasil Uji Penegasan
Kode sampel 10
BGLBB (+, +, -, -, -) (-, +)



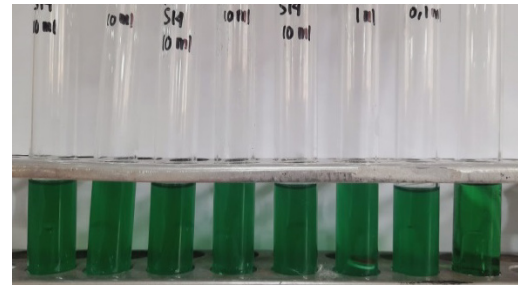
Gambar 11. Hasil Uji Penegasan
Kode sampel 11
BGLBB (+, +, +, +, +) (+, +)



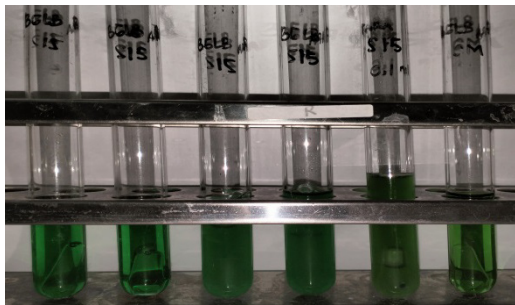
Gambar 12. Hasil Uji Penegasan
Kode sampel 12
BGLBB (+, +, -, -, -) (+, +)



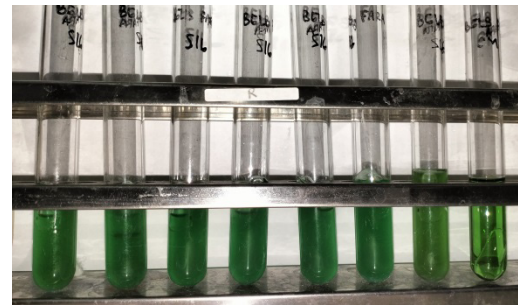
Gambar 13. Hasil Uji Penegasan
Kode sampel 13
BGLBB (+, +, +, +, +) (+, +)



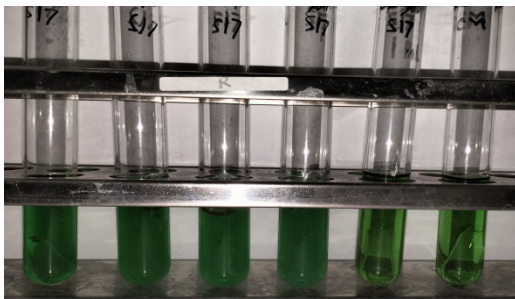
Gambar 14. Hasil Uji Penegasan
Kode sampel 14
BGLBB (+, -, -, -, -) (-, +)



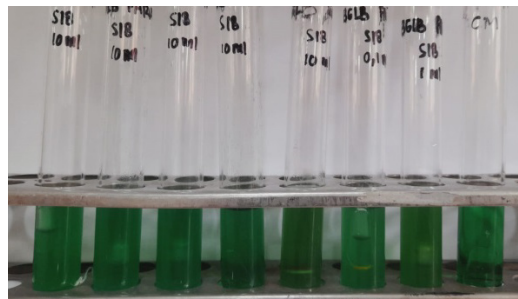
Gambar 15. Hasil Uji Penegasan
Kode sampel 15
BGLBB (-, -, -, +, +) (-, +)



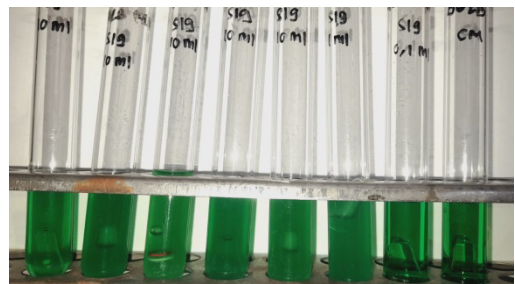
Gambar 16. Hasil Uji Penegasan
Kode sampel 16
BGLBB (+, +, +, +, +) (+, +)



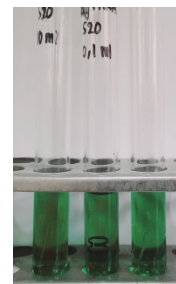
Gambar 17. Hasil Uji Penegasan
Kode sampel 17
BGLBB (-, -, +, +, +) (+, -)



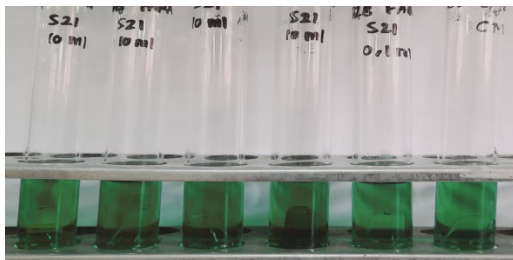
Gambar 18. Hasil Uji Penegasan
Kode sampel 18
BGLBB (+, +, +, +, -) (+, +)



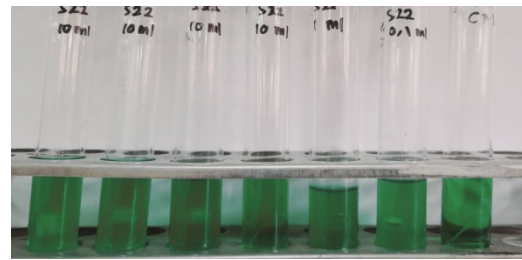
Gambar 19. Hasil Uji Penegasan
Kode sampel 19
BGLBB (+, +, +, +, +) (+, -)



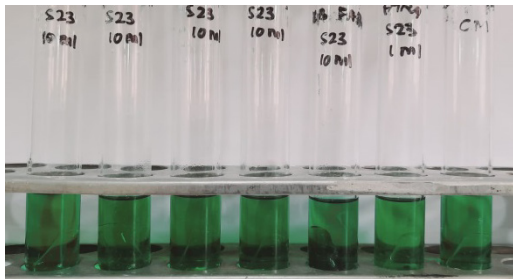
Gambar 20. Hasil Uji Penegasan
Kode sampel 20
BGLBB (-, -, -, -, -) (-, -)



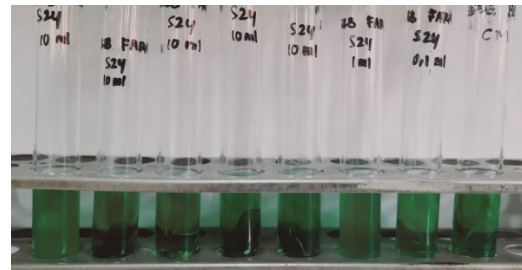
Gambar 21. Hasil Uji Penegasan
Kode sampel 21
BGLBB (-, -, -, -, -) (-, -)



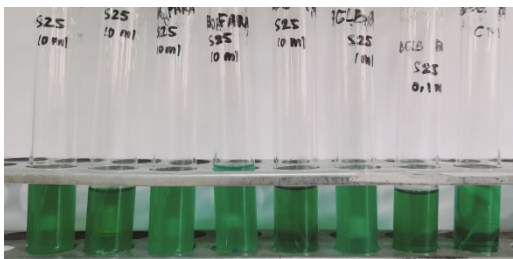
Gambar 22. Hasil Uji Penegasan
Kode sampel 22
BGLBB (+, +, +, -, -) (+, +)



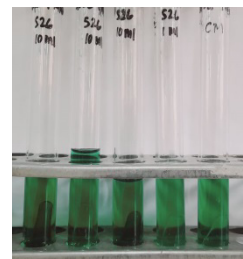
Gambar 23. Hasil Uji Penegasan
Kode sampel 23
BGLBB (-, -, -, -, -) (-, -)



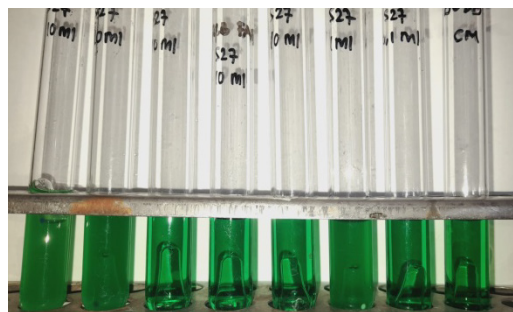
Gambar 24. Hasil Uji Penegasan
Kode sampel 24
BGLBB (+, -, -, -, -) (-, -)



Gambar 25. Hasil Uji Penegasan
Kode sampel 25
BGLBB (+, +, +, +, -) (+, -)



Gambar 26. Hasil Uji Penegasan
Kode sampel 26
BGLBB (-, -, -, -, -) (-, -)



Gambar 27. Hasil Uji Penegasan
Kode sampel 27
BGLBB (+, +, -, -, -) (+, -)

ANALISA BAKTERI Coliform Fecal METODE MPN PADA MINUMAN ES BERPERISA RASA JERUK DI SEKITAR UIN RADEN INTAN LAMPUNG

ORIGINALITY REPORT

17%

SIMILARITY INDEX

16%

INTERNET SOURCES

6%

PUBLICATIONS

5%

STUDENT PAPERS

PRIMARY SOURCES

1	repository.poltekkes-tjk.ac.id Internet Source	2%
2	repository.stikesbcm.ac.id Internet Source	1%
3	zh.scribd.com Internet Source	1%
4	Submitted to Sriwijaya University Student Paper	1%
5	anita-soraya.blogspot.com Internet Source	1%
6	Tita Massie, Engel Victor Pandey, Helen Jenny Lohoo, Feny Mentang, Hanny Mewengkang, Hens Onibala, Grace Sanger. "Substitusi Tepung Buah Mangrove Bruguiera gymnorrhiza Pada Camilan Stick", Media Teknologi Hasil Perikanan, 2020 Publication	1%
7	repository.radenintan.ac.id Internet Source	1%
8	repository.unja.ac.id Internet Source	1%
9	www.wattpad.com Internet Source	1%
10	Submitted to Universitas Islam Indonesia Student Paper	1%

11	www.slideshare.net Internet Source	1 %
12	Nenengsih Verawati, Nur Aida, Ridha Aufa. "ANALISA MIKROBIOLOGI CEMARAN BAKTERI COLIFORM DAN SALMONELLA SP PADA TAHU DI KECAMATAN DELTA PAWAN", Jurnal Teknologi Agro-Industri, 2019 Publication	1 %
13	Submitted to Badan PPSDM Kesehatan Kementerian Kesehatan Student Paper	1 %
14	www.scribd.com Internet Source	<1 %
15	docplayer.info Internet Source	<1 %
16	repository.itskesicme.ac.id Internet Source	<1 %
17	Silke Becker, Hari Jayaram, Graham E. Holder, G. Astrid Limb. "Contribution of Voltage-Gated Sodium Channels to the Rabbit Cone Electroretinograms", Current Eye Research, 2015 Publication	<1 %
18	Submitted to Ajou University Graduate School Student Paper	<1 %
19	Submitted to Universitas Andalas Student Paper	<1 %
20	pt.scribd.com Internet Source	<1 %
21	Arfiandi Jr, Reiny A. Tumbol. "Isolasi dan identifikasi bakteri patogen pada ikan nila (Oreochromis niloticus) yang dibudidayakan di Kecamatan Dimembe Kabupaten Minahasa	<1 %

Utara Tahun 2019", e-Journal BUDIDAYA
PERAIRAN, 2020

Publication

22	eprints.uad.ac.id Internet Source	<1 %
23	Submitted to UIN Raden Intan Lampung Student Paper	<1 %
24	journal.ipb.ac.id Internet Source	<1 %
25	perpustakaan.poltekkes-malang.ac.id Internet Source	<1 %
26	vdocuments.mx Internet Source	<1 %
27	repository.polinela.ac.id Internet Source	<1 %
28	wimvynurbahri.blogspot.com Internet Source	<1 %
29	Nabilah Hurul Ainun, Rasyidah Rasyidah, Rizki Amelia Nasution. "Reduksi Sulfat oleh Bakteri Indegenous dari Air Sumur Gali Sekitar Industri Daur Ulang Baterai Aki", BIO- CONS : Jurnal Biologi dan Konservasi, 2024 Publication	<1 %
30	ecampus.poltekkes-medan.ac.id Internet Source	<1 %
31	isco-iss.faperta.unpad.ac.id Internet Source	<1 %
32	biologi-i.blogspot.com Internet Source	<1 %
33	digilib.unila.ac.id Internet Source	<1 %
34	id.scribd.com Internet Source	<1 %

35

murhum.ppjpau.org

Internet Source

<1%

36

repository.upnvj.ac.id

Internet Source

<1%

Exclude quotes Off

Exclude matches Off

Exclude bibliography Off

ANALISA BAKTERI Coliform Fecal METODE MPN PADA MINUMAN ES BERPERISA RASA JERUK DI SEKITAR UIN RADEN INTAN LAMPUNG

PAGE 1

PAGE 2

PAGE 3

PAGE 4

PAGE 5

PAGE 6

PAGE 7

PAGE 8

PAGE 9

PAGE 10

PAGE 11

PAGE 12

PAGE 13

PAGE 14

PAGE 15

PAGE 16

PAGE 17

PAGE 18

PAGE 19

PAGE 20

PAGE 21









PAGE 22

PAGE 23

PAGE 24

KARTU BIMBINGAN KTI
PROGRAM STUDI TEKNOLOGI LABORATORIUM MEDIK PROGRAM DIPLOMA
TIGA TAHUN AKADEMIK 2023-2024

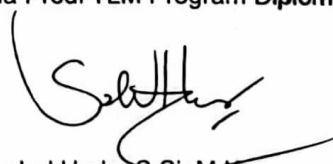
Nama Mahasiswa : Fara Dita Astika Putri
 NIM : 2113453089
 Judul KTI : Analisa Bakteri Coliform Fecal Metode MPN Pada Minuman Es Berperisa Rasa Jeruk Di Sekitar UIN Raden Intan Lampung.
 Pembimbing Utama : Siti Aminah, S.Pd., M.Kes

No.	Tanggal Bimbingan	Materi Bimbingan	Keterangan	Paraf
1.	Jum'at, 12 / 01 2024	Perbaiki, Bab I : Pendahuluan, Ruang lingkup Bab II : Definisi Sampel	Revisi	
2.	Selasa, 16 / 01 2024	Perbaiki, Bab I : Pendahuluan Bab II : Kerangka konsep Bab III : Lokasi sampel	Revisi	
3.	Rabu, 17 / 01 2024	Perbaruan Judul KTI	Revisi	
4.	Selasa, 06 / 02 2024	Perbaiki, Bab I : Pendahuluan Bab II : Teori	Revisi	
5.	Senin, 12 / 02 2024	Perbaiki Bab I : Latar Belakang Bab II : Definisi Operasional	Revisi	
6.	Selasa, 30 / 04 2024	Perbaiki Bab I : Latar Belakang	Revisi	
7.	Senin, 06 / 05 2024	Perbaiki Bab I : Latar Belakang	Revisi	
8.	Senin, 13 / 05 2024		ACC, Selesai	

9.	Rabu, 22 / 05 2024		Acc, Perbaiki	H
10.	Rabu, 10 / 07 2024	Bab IV : Pembahasan Lampiran	Revisi	J
11.	Kamis, 18 / 07 2024	Bab IV : Pembahasan, Hasil Bab V : Saran Lampiran	Revisi	J
12.	Jum'at, 19 / 07 2024		ACC, Sanksi	J
13.	Senin, 22 / 07 2024	Bab I : Latar Belakang Bab IV : Pembahasan	Revisi	J
14.	Rabu, 24 / 07 2024	Bab I : Latar Belakang Bab IV : Pembahasan Bab V : Saran	Revisi	J
15.	Jum'at, 26 / 07 2024	Bab I : Latar Belakang Bab IV : Pembahasan Bab V : Saran	Revisi	J
16.	Senin, 29 / 07 2024	Bab IV : Pembahasan Bab V : Saran	Revisi	J
17.	Selasa, 30 / 07 2024		ACC, Cetak	J

Catatan : Coret yang tidak perlu*


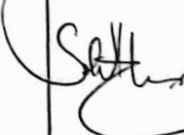
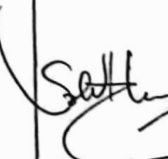



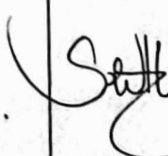
Ketua Prodi TLM Program Diploma Tiga

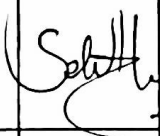

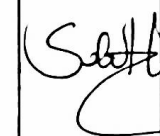
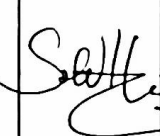



Misbahul Huda, S.Si., M.Kes
NIP. 196912221997032001

KARTU BIMBINGAN KTI
PROGRAM STUDI TEKNOLOGI LABORATORIUM MEDIK PROGRAM DIPLOMA
TIGA TAHUN AKADEMIK 2023-2024

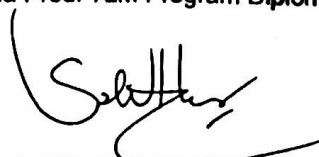
Nama Mahasiswa : Fara Dita Astika Putri
 NIM : 2113453089
 Judul KTI : Analisa Bakteri Coliform Fecal Metode MPN Pada Minuman Es Berperisa Rasa Jeruk Di Sekitar UIN Raden Intan Lampung.
 Pembimbing Utama : Misbahul Huda, S.Si., M.kes

No	Tanggal Bimbingan	Materi Bimbingan	Keterangan	paraf
1.	Senin, 08 / 2024 01	Perbaiki Bab I, latar belakang, Tujuan penelitian dan manfaat penelitian Bab II kerangka konsep serta Bab III Definisi operasional.	Revisi	
2.	Rabu, 10 / 2024 01	Perbaiki Bab I, latar belakang	Revisi	
3.	Kamis, 25 / 2024 01	Perubahan judul baru	Revisi	
4.	Senin, 05 / 2024 02	Perbaiki Bab I, latar belakang, Bab III Definisi operasional, dan judul	Revisi	
5.	Senin, 29 / 2024 04	Acc Sempro		
6.	Kamis, 16 / 2024 05	Perbaiki pasca sempro		
7.	Jum'at, 17 / 2024 05		Acc Penelitian.	

No	Tanggal Bimbingan	Materi Bimbingan	Keterangan	paraf
	Jumat, 21 / 2024 06	Perbaikan Bab 4 Hasil penelitian Pembahasan	Revisi	
	Selasa, 09 / 2024 07		Acc Semhas	
	Kamis 18 / 2024 07	Bab IV Pembahasan Lampiran	Revisi	
	Senin 22 / 2024 07	Bab IV Pembahasan	Revisi	
	Rabu 31 / 2024 07		Acc cetak	

Catatan : Coret yang tidak perlu*

Ketua Prodi TLM Program Diploma Tiga



Misbahul Huda, S.Gi., M.Kes
NIP. 196912221997032001