

**LAMPIRAN - LAMPIRAN**

## Lampiran 1 Laik Etik



**KETERANGAN LAYAK ETIK**  
**DESCRIPTION OF ETHICAL EXEMPTION**  
**"ETHICAL EXEMPTION"**

No.252/KEPK-TJK/III/2024

Protokol penelitian versi 1 yang diusulkan oleh :  
*The research protocol proposed by*

**Peneliti utama** : Nirwan Sepriana, A.Md.K.L  
*Principal In Investigator*

**Nama Institusi** : Poltekkes Kemenkes Tanjungkarang  
*Name of the Institution*

Dengan judul:  
*Title*

**"Pemetaan Faktor Resiko Kejadian Stunting Secara Spasial di Wilayah Kerja UPTD Puskesmas Rejosari Kecamatan Pringsewu Kabupaten Pringsewu Tahun 2024"**

*"Mapping of Risk Factors For Spatial Incidents of Stunting in the Work Area of UPTD Puskesmas Rejosari Pringsewu District, Pringsewu Regency, Year 2024"*

Dinyatakan layak etik sesuai 7 (tujuh) Standar WHO 2011, yaitu 1) Nilai Sosial, 2) Nilai Ilmiah, 3) Pemerataan Beban dan Manfaat, 4) Risiko, 5) Bujukan/Eksploitasi, 6) Kerahasiaan dan Privacy, dan 7) Persetujuan Setelah Penjelasan, yang merujuk pada Pedoman CIOMS 2016. Hal ini seperti yang ditunjukkan oleh terpenuhinya indikator setiap standar.

*Declared to be ethically appropriate in accordance to 7 (seven) WHO 2011 Standards, 1) Social Values, 2) Scientific Values, 3) Equitable Assessment and Benefits, 4) Risks, 5) Persuasion/Exploitation, 6) Confidentiality and Privacy, and 7) Informed Consent, referring to the 2016 CIOMS Guidelines. This is as indicated by the fulfilment of the indicators of each standard.*

Pernyataan Laik Etik ini berlaku selama kurun waktu tanggal 01 Maret 2024 sampai dengan tanggal 01 Maret 2026.

*This declaration of ethics applies during the period March 01, 2024 until March 01, 2026.*



March 01, 2024  
 Professor and Chairperson,

Dr. Aprina, S.Kp., M.Kes

## Lampiran 2 Surat Izin Penelitian Poltekkes Kemenkes Tanjungkarang



### Kementerian Kesehatan Poltekkes Tanjungkarang

📍 Jalan Soekarno Hatta No.6 Bandar Lampung  
Lampung 35145  
☎️ (0721) 783852  
🌐 <https://poltekkes-tjk.ac.id>

Nomor : PP.08.02/F.XLIII.15/ 107 /2024  
Lampiran : -  
Hal : **Izin Penelitian**

29 April 2024

Yth. Kepala UPTD Puskesmas Rejosari  
Kecamatan Pringsewu Kabupaten Pringsewu  
di –  
Tempat

Sehubungan dengan penyusunan Skripsi bagi mahasiswa tingkat akhir pada Program Studi Sanitasi Lingkungan Program Sarjana Terapan Jurusan Kesehatan Lingkungan Politeknik Kesehatan Kementerian Kesehatan Tanjungkarang Tahun Akademik 2023/2024, maka kami mengharapkan agar mahasiswa kami dapat diberikan izin untuk melakukan penelitian pada institusi yang Bapak/Ibu pimpin. Adapun mahasiswa yang melakukan penelitian sebagai berikut:

NO	NAMA / NIM	JUDUL SKRIPSI
1	Nirwan Sepriana / NIM : 2313351080	Pemetaan Faktor Resiko Kejadian Stunting Secara Spasial Di Wilayah Kerja UPTD Puskesmas Rejosari Kecamatan Pringsewu Kabupaten Pringsewu

Atas perhatian dan bantuannya kami ucapkan terima kasih.

Kepada Yth. Kepala Jurusan,  
  
**Imana Santosa, SST., MT**  
 NIP. 197507131998031001

Note :

Jika ada surat yang akan dikirimkan silahkan melalui email prodi :  
strsanitasi23@gmail.com

### Lampiran 3 Surat Izin Penelitian UPTD Puskesmas Rejosari



PEMERINTAH KABUPATEN PRINGSEWU  
DINAS KESEHATAN  
**UPTD PUSAT KESEHATAN MASYARAKAT REJOSARI**  
JL.Hayani No. 119 DesaRejosariKec.Pringsewu 35373 Hp : 082262423649,  
Email: [new.pkmrejosari@gmail.com](mailto:new.pkmrejosari@gmail.com)



Rejosari, 16 Mei 2024

Nomor : 2032/D.02.01/V/2024  
Lampiran : -  
Perihal : Penelitian

Kepada Yth.  
Ketua Jurusan Kesehatan  
Lingkungan  
Poltekkes Kemenkes Tanjung  
Karang  
di -  
Bandar Lampung

Berdasarkan Surat Ketua Jurusan Kesehatan Lingkungan Politeknik Kesehatan Kementerian Kesehatan Tanjung Karang Nomor : PP.08.02/F.XLIII.15/107/2024 perihal Surat Izin Penelitian, maka dengan ini diinformasikan bahwa kami tidak berkeberatan dan mengizinkan untuk melakukan Penelitian di UPTD Puskesmas Rejosari atas :

Nama : Nirwan Sepriana  
NPM : 2313351080  
Program Studi : Sanitasi Lingkungan Program Sarjana Terapan  
Judul Penelitian : Pemetaan Faktor Resiko Kejadian Stunting Secara Spasial Di Wilayah Kerja UPTD Puskesmas Rejosari Kecamatan Pringsewu Kabupaten Pringsewu

Demikian atas perhatian dan kerjasamanya diucapkan terima kasih.



Mengetahui,  
Kepala UPTD Puskesmas Rejosari

*[Handwritten Signature]*  
dr. Annisa Sulistiawati  
NIP. 19830413 201412 2 001

## Lampiran 4 Perhitungan AHP

ahp.xls [Compatibility Mode] - Excel

File Home Insert Page Layout Formulas Data Review View Help FILEminimizer Nitro Pro 10 Tell me what you want to do Share

Calibri 11 A A Wrap Text General Conditional Formatting Format as Table Cell Styles Insert Delete Format Sort & Find & Filter

E48

ICL	Kualifikasi Air	Kategori Pencemaran	Perencanaan	SAR	Daerah	Kemungkinan	Pengembangan	Pertumbuhan
1	0,3	0,3	0,25	0,25	0,2	0,142857143	0,125	0,111111111
2	0,3	0,3	0,25	0,25	0,2	0,142857143	0,125	0,111111111
3	0,3	0,3	0,25	0,25	0,2	0,142857143	0,125	0,111111111
4	0,3	0,3	0,25	0,25	0,2	0,142857143	0,125	0,111111111
5	0,3	0,3	0,25	0,25	0,2	0,142857143	0,125	0,111111111
6	0,3	0,3	0,25	0,25	0,2	0,142857143	0,125	0,111111111
7	0,3	0,3	0,25	0,25	0,2	0,142857143	0,125	0,111111111
8	0,3	0,3	0,25	0,25	0,2	0,142857143	0,125	0,111111111
9	0,3	0,3	0,25	0,25	0,2	0,142857143	0,125	0,111111111
10	0,3	0,3	0,25	0,25	0,2	0,142857143	0,125	0,111111111
11	0,3	0,3	0,25	0,25	0,2	0,142857143	0,125	0,111111111
12	0,3	0,3	0,25	0,25	0,2	0,142857143	0,125	0,111111111
13	0,3	0,3	0,25	0,25	0,2	0,142857143	0,125	0,111111111
14	0,3	0,3	0,25	0,25	0,2	0,142857143	0,125	0,111111111
15	0,3	0,3	0,25	0,25	0,2	0,142857143	0,125	0,111111111
16	0,3	0,3	0,25	0,25	0,2	0,142857143	0,125	0,111111111
17	0,3	0,3	0,25	0,25	0,2	0,142857143	0,125	0,111111111
18	0,3	0,3	0,25	0,25	0,2	0,142857143	0,125	0,111111111
19	0,3	0,3	0,25	0,25	0,2	0,142857143	0,125	0,111111111
20	0,3	0,3	0,25	0,25	0,2	0,142857143	0,125	0,111111111
21	0,3	0,3	0,25	0,25	0,2	0,142857143	0,125	0,111111111
22	0,3	0,3	0,25	0,25	0,2	0,142857143	0,125	0,111111111
23	0,3	0,3	0,25	0,25	0,2	0,142857143	0,125	0,111111111
24	0,3	0,3	0,25	0,25	0,2	0,142857143	0,125	0,111111111
25	0,3	0,3	0,25	0,25	0,2	0,142857143	0,125	0,111111111
26	0,3	0,3	0,25	0,25	0,2	0,142857143	0,125	0,111111111
27	0,3	0,3	0,25	0,25	0,2	0,142857143	0,125	0,111111111
28	0,3	0,3	0,25	0,25	0,2	0,142857143	0,125	0,111111111
29	0,3	0,3	0,25	0,25	0,2	0,142857143	0,125	0,111111111
30	0,3	0,3	0,25	0,25	0,2	0,142857143	0,125	0,111111111
31	0,3	0,3	0,25	0,25	0,2	0,142857143	0,125	0,111111111
32	0,3	0,3	0,25	0,25	0,2	0,142857143	0,125	0,111111111
33	0,3	0,3	0,25	0,25	0,2	0,142857143	0,125	0,111111111
34	0,3	0,3	0,25	0,25	0,2	0,142857143	0,125	0,111111111
35	0,3	0,3	0,25	0,25	0,2	0,142857143	0,125	0,111111111
36	0,3	0,3	0,25	0,25	0,2	0,142857143	0,125	0,111111111
37	0,3	0,3	0,25	0,25	0,2	0,142857143	0,125	0,111111111
38	0,3	0,3	0,25	0,25	0,2	0,142857143	0,125	0,111111111
39	0,3	0,3	0,25	0,25	0,2	0,142857143	0,125	0,111111111
40	0,3	0,3	0,25	0,25	0,2	0,142857143	0,125	0,111111111
41	0,3	0,3	0,25	0,25	0,2	0,142857143	0,125	0,111111111
42	0,3	0,3	0,25	0,25	0,2	0,142857143	0,125	0,111111111
43	0,3	0,3	0,25	0,25	0,2	0,142857143	0,125	0,111111111
44	0,3	0,3	0,25	0,25	0,2	0,142857143	0,125	0,111111111
45	0,3	0,3	0,25	0,25	0,2	0,142857143	0,125	0,111111111
46	0,3	0,3	0,25	0,25	0,2	0,142857143	0,125	0,111111111
47	0,3	0,3	0,25	0,25	0,2	0,142857143	0,125	0,111111111
48	0,3	0,3	0,25	0,25	0,2	0,142857143	0,125	0,111111111
49	0,3	0,3	0,25	0,25	0,2	0,142857143	0,125	0,111111111
50	0,3	0,3	0,25	0,25	0,2	0,142857143	0,125	0,111111111

Intensitas Kepentingan Definisi

1	Kelas elemen sama pentingnya
2	Elemen yang satu sedikit lebih penting ketimbang elemen yang lainnya
3	Elemen yang satu essential atau sangat penting ketimbang elemen yang lainnya
4	Satu elemen jauh lebih penting dari elemen yang lainnya
5	Satu elemen sangat lebih penting ketimbang elemen yang lainnya
6	Satu elemen sangat lebih penting ketimbang elemen yang lainnya
7	Satu elemen sangat lebih penting ketimbang elemen yang lainnya
8	Satu elemen sangat lebih penting ketimbang elemen yang lainnya
9	Satu elemen sangat lebih penting ketimbang elemen yang lainnya
10	Satu elemen sangat lebih penting ketimbang elemen yang lainnya

2, 4, 6, 8

Matriks Perbandingan Antar

ICL	Kualifikasi Air	Kategori Pencemaran	Perencanaan	SAR	Daerah	Kemungkinan	Pengembangan	Pertumbuhan
1	0,3	0,3	0,25	0,25	0,2	0,142857143	0,125	0,111111111
2	0,3	0,3	0,25	0,25	0,2	0,142857143	0,125	0,111111111
3	0,3	0,3	0,25	0,25	0,2	0,142857143	0,125	0,111111111
4	0,3	0,3	0,25	0,25	0,2	0,142857143	0,125	0,111111111
5	0,3	0,3	0,25	0,25	0,2	0,142857143	0,125	0,111111111
6	0,3	0,3	0,25	0,25	0,2	0,142857143	0,125	0,111111111
7	0,3	0,3	0,25	0,25	0,2	0,142857143	0,125	0,111111111
8	0,3	0,3	0,25	0,25	0,2	0,142857143	0,125	0,111111111
9	0,3	0,3	0,25	0,25	0,2	0,142857143	0,125	0,111111111
10	0,3	0,3	0,25	0,25	0,2	0,142857143	0,125	0,111111111
11	0,3	0,3	0,25	0,25	0,2	0,142857143	0,125	0,111111111
12	0,3	0,3	0,25	0,25	0,2	0,142857143	0,125	0,111111111
13	0,3	0,3	0,25	0,25	0,2	0,142857143	0,125	0,111111111
14	0,3	0,3	0,25	0,25	0,2	0,142857143	0,125	0,111111111
15	0,3	0,3	0,25	0,25	0,2	0,142857143	0,125	0,111111111
16	0,3	0,3	0,25	0,25	0,2	0,142857143	0,125	0,111111111
17	0,3	0,3	0,25	0,25	0,2	0,142857143	0,125	0,111111111
18	0,3	0,3	0,25	0,25	0,2	0,142857143	0,125	0,111111111
19	0,3	0,3	0,25	0,25	0,2	0,142857143	0,125	0,111111111
20	0,3	0,3	0,25	0,25	0,2	0,142857143	0,125	0,111111111
21	0,3	0,3	0,25	0,25	0,2	0,142857143	0,125	0,111111111
22	0,3	0,3	0,25	0,25	0,2	0,142857143	0,125	0,111111111
23	0,3	0,3	0,25	0,25	0,2	0,142857143	0,125	0,111111111
24	0,3	0,3	0,25	0,25	0,2	0,142857143	0,125	0,111111111
25	0,3	0,3	0,25	0,25	0,2	0,142857143	0,125	0,111111111
26	0,3	0,3	0,25	0,25	0,2	0,142857143	0,125	0,111111111
27	0,3	0,3	0,25	0,25	0,2	0,142857143	0,125	0,111111111
28	0,3	0,3	0,25	0,25	0,2	0,142857143	0,125	0,111111111
29	0,3	0,3	0,25	0,25	0,2	0,142857143	0,125	0,111111111
30	0,3	0,3	0,25	0,25	0,2	0,142857143	0,125	0,111111111
31	0,3	0,3	0,25	0,25	0,2	0,142857143	0,125	0,111111111
32	0,3	0,3	0,25	0,25	0,2	0,142857143	0,125	0,111111111
33	0,3	0,3	0,25	0,25	0,2	0,142857143	0,125	0,111111111
34	0,3	0,3	0,25	0,25	0,2	0,142857143	0,125	0,111111111
35	0,3	0,3	0,25	0,25	0,2	0,142857143	0,125	0,111111111
36	0,3	0,3	0,25	0,25	0,2	0,142857143	0,125	0,111111111
37	0,3	0,3	0,25	0,25	0,2	0,142857143	0,125	0,111111111
38	0,3	0,3	0,25	0,25	0,2	0,142857143	0,125	0,111111111
39	0,3	0,3	0,25	0,25	0,2	0,142857143	0,125	0,111111111
40	0,3	0,3	0,25	0,25	0,2	0,142857143	0,125	0,111111111
41	0,3	0,3	0,25	0,25	0,2	0,142857143	0,125	0,111111111
42	0,3	0,3	0,25	0,25	0,2	0,142857143	0,125	0,111111111
43	0,3	0,3	0,25	0,25	0,2	0,142857143	0,125	0,111111111
44	0,3	0,3	0,25	0,25	0,2	0,142857143	0,125	0,111111111
45	0,3	0,3	0,25	0,25	0,2	0,142857143	0,125	0,111111111
46	0,3	0,3	0,25	0,25	0,2	0,142857143	0,125	0,111111111
47	0,3	0,3	0,25	0,25	0,2	0,142857143	0,125	0,111111111
48	0,3	0,3	0,25	0,25	0,2	0,142857143	0,125	0,111111111
49	0,3	0,3	0,25	0,25	0,2	0,142857143	0,125	0,111111111
50	0,3	0,3	0,25	0,25	0,2	0,142857143	0,125	0,111111111

Matriks Nilai

1	0,33
2	0,33
3	0,33
4	0,33
5	0,33
6	0,33
7	0,33
8	0,33
9	0,33
10	0,33
11	0,33
12	0,33
13	0,33
14	0,33
15	0,33
16	0,33
17	0,33
18	0,33
19	0,33
20	0,33
21	0,33
22	0,33
23	0,33
24	0,33
25	0,33
26	0,33
27	0,33
28	0,33
29	0,33
30	0,33
31	0,33
32	0,33
33	0,33
34	0,33
35	0,33
36	0,33
37	0,33

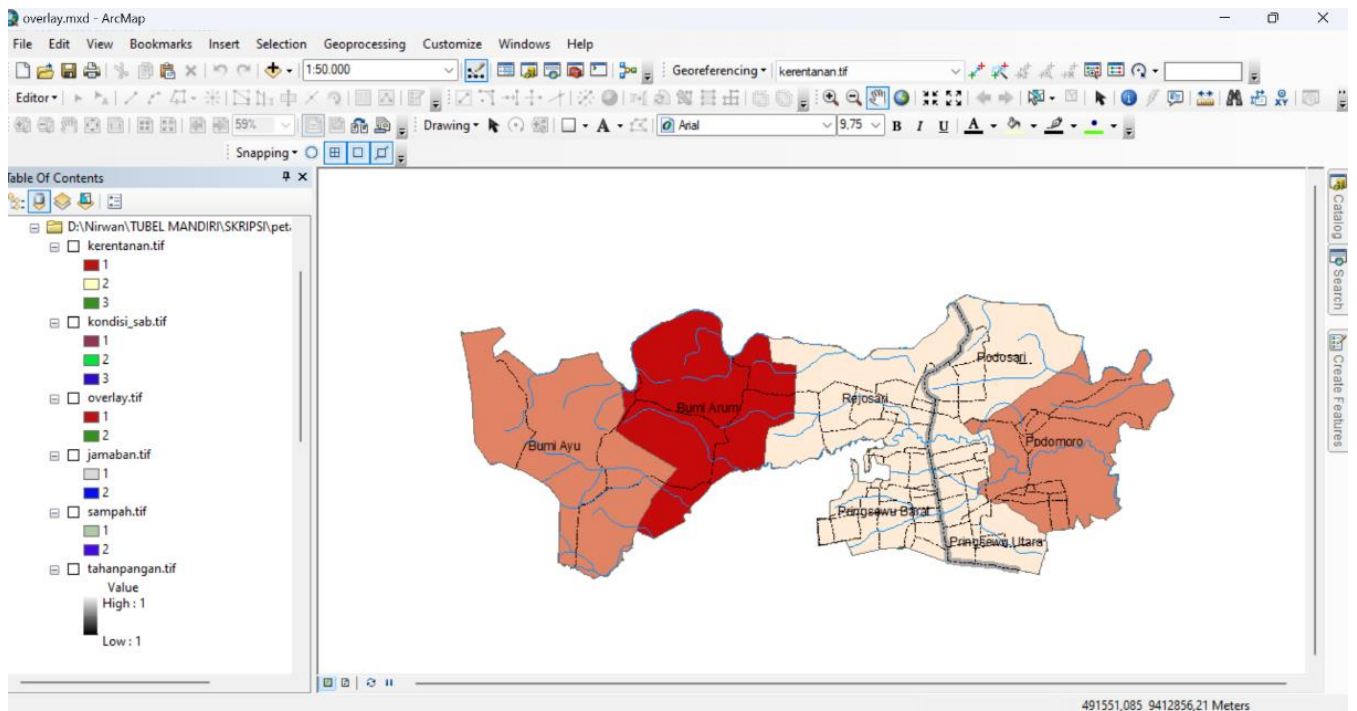
## Lampiran 5 Pengambilan Titik Kasus Dengan Waypoints

The screenshot shows a mobile application interface for managing waypoints. At the top, the status bar displays the time 7:48, signal strength, Wi-Fi, and battery level at 59%. The app header is blue and contains the title 'Waypoints', a distance of '56.7km', and a count of '65' waypoints. Below the header is a map showing a route with several green tree icons representing waypoints. The map area includes labels for 'Pustu', 'Pringsewu', and 'Bumi arum'. Below the map is a list of waypoints with the following details:

Name	Location	Coordinates	Elevation	Date
<b>Surasman</b>	Bumi arum	S05°20'13.5" E104°57'31.1"	106m@286°	18/05/24
<b>Sukiman</b>	Bumi Arum 1	S05°20'12.5" E104°57'27.8"	487m@280°	18/05/24
<b>Novianto</b>	Bumi arum	S05°20'09.7" E104°57'12.3"	91.3m@83°	18/05/24
<b>Kusmino</b>	Bumi arum	S05°20'09.3" E104°57'15.2"	410m@213°	18/05/24
<b>Wulan</b>	Bumi arum	S05°20'20.5" E104°57'07.9"	111m@2°	5/24
<b>Edi Purwanto</b>	Bumi arum	S05°20'16.9" E104°57'08.1"		

An orange circular button with a white plus sign is located at the bottom right of the list, indicating an option to add a new waypoint. The bottom of the screen shows the standard Android navigation bar with back, home, and recent apps buttons.

## Lampiran 6 Overlay Peta Kerentanan Stunting



**Lampiran 7 Dokumentasi Pengambilan Titik Waypoint Kasus**